



AGÊNCIA DE REGULAÇÃO DE SERVIÇOS  
PÚBLICOS DO ESPÍRITO SANTO

**RELATÓRIO DE FISCALIZAÇÃO**  
**RF/DS/GSB/011/2020**  
**(Processo: 87358700)**

**Município: Serra**

**Assunto:** Fiscalização da continuidade do abastecimento, através do monitoramento da pressão, no Sistema de Abastecimento de Água (Bloco 6)

**GERÊNCIA DE SANEAMENTO BÁSICO – GSB**  
**DIRETORIA DE SANEAMENTO BÁSICO E INFRAESTRUTURA VIÁRIA - DS**

**Vitória – ES**

**Fevereiro/2020**

## ÍNDICE

<b>1. IDENTIFICAÇÃO .....</b>	<b>3</b>
<b>2. CARACTERÍSTICAS DA FISCALIZAÇÃO .....</b>	<b>3</b>
<b>3. OBJETIVO .....</b>	<b>3</b>
<b>4. METODOLOGIA .....</b>	<b>4</b>
4.1. Áreas e Segmentos Visitados .....	4
<b>5. RESULTADOS DO MONITORAMENTO .....</b>	<b>5</b>
<b>6. CONSTATAÇÕES LEVANTADAS E NÃO CONFORMIDADES .....</b>	<b>18</b>
<b>7. EQUIPE TÉCNICA DA ARSP .....</b>	<b>21</b>
<b>8. APOIO TÉCNICO À ARSP .....</b>	<b>21</b>

## 1. IDENTIFICAÇÃO

### **ARSP: Agência de Regulação de Serviços Públicos do Espírito Santo**

**Endereço:** Av. Nossa Senhora dos Navegantes, 955 – Enseada do Suá – CEP: 29050-335, Vitória/ES.

**Telefone:** (27) 3636-8500

### **CESAN – Companhia Espírito Santense de Saneamento**

**Endereço:** Av. Governador Bley, 186 – Centro – Vitória – ES – CEP: 29010-150

**Telefone:** (27) 2127-5000

## 2. CARACTERÍSTICAS DA FISCALIZAÇÃO

**Tipo: Resultados das medições pitométricas da rede de distribuição de água do Município da Serra**

### **Sistema de Abastecimento de Água do Município de Serra**

Endereço: Rua Afonso D. Nascimento, s/n, São José, CEP: 29185-000

Responsável pelo acompanhamento dos serviços pela CESAN: Engº Valdik Escapini Fanchiotti

**Comunicação à Empresa:** OF/ARSP/DS/Nº048/2018, recebido em 26 de julho de 2018.

**Data da Inspeção:** 20 a 24 de agosto de 2018

Legislação:

Lei Federal nº 11.445/2007;

Lei Estadual nº 9.096/2008;

Lei Federal nº 8.078/1990;

Lei Federal nº 8.987/1995;

Lei Estadual nº 5.720/1998;

Lei Complementar nº 827/2016;

Resolução ARSI (Atual ARSP) nº 008/2010;

Resolução ARSP Nº018/2018.

## 3. OBJETIVO

Este relatório detalha a ação de campo realizada no Município de Serra e escopo do Bloco 06 em cumprimento aos termos estabelecidos na Lei Federal Nº 11.445/07, Lei Estadual Nº 9.096/08, Lei Complementar nº 827/2016 e demais normativos vigentes.

O objetivo desta ação é apresentar as verificações de continuidade do abastecimento do Sistema de Abastecimento de Água de Serra, através do monitoramento da pressão, e embasar as ações a serem realizadas pela ARSP no sentido de determinar o grau de conformidade do sistema auditado, levando-se em consideração os requisitos de qualidade que o serviço deve oferecer, em concordância com a legislação pertinente e normas técnicas.

## 4. METODOLOGIA

A metodologia para desenvolvimento da ação compreendeu os procedimentos de recepção dos pontos eleitos pela Cesan, instalação de quinze equipamentos de medição por 48 horas nos pontos selecionados, desinstalação dos equipamentos, retirada de dados colhidos no datalogger, elaboração de relatório contendo os níveis de pressão verificados e continuidade, incluindo quadros e planilhas e relação das constatações de não-conformidades com o normativo vigente.

A vistoria foi acompanhada pelos representantes da CESAN: Frantjesco Erlacher Mariano e Arthur Emilio Cosseti Barboza e um bombeiro funcionário da empresa terceirizada, que se encarregaram de apoiar os serviços de campo que foram realizados.

### 4.1. Áreas e Segmentos Visitados

A seguir estão apresentadas as áreas objeto deste trabalho, constando de todos os itens e segmento.

ÁREA	ITEM	SEGMENTO
Técnico-Operaci	<ul style="list-style-type: none"> <li>• Rede de Distribuição</li> </ul>	<ul style="list-style-type: none"> <li>▪ Pressões disponíveis na rede de abastecimento de água</li> </ul>

Foram monitorados os seguintes locais:

**PONTO 01:** Avenida Ecoporanga, Nº 37, Belvedere, HD: Y16N340745

**PONTO 02:** Avenida Cristo Rei, Nº 152, São Marcos, HD: Y09B130283

**PONTO 03:** Rua Acácia Francesa, Nº 66, Macafé, HD: Y10N090522

**PONTO 04:** Rua Rio De Janeiro, Nº 307, Nova Carapina, HD: Y09N645063

**PONTO 05:** Rua Periquito, Nº 111, Nova Carapina, HD: Y16N180265

**PONTO 06:** Rua Braúna, Nº 08, Vista Da Serra, Sem HD

**PONTO 07:** Avenida Petrópolis, Nº 613, Barcelona, HD: Y10N189146

**PONTO 08:** Rua Jacarandá, Nº 25, Morada De Laranjeiras, HD: Y17S318319

**PONTO 09:** Rua Dos Ipês, Nº 270, Jardim Limoeiro, HD: G14AA30725

**PONTO 10:** Rua Santa Terezinha, Nº 212, André Carlone, HD: Y09B110045

**PONTO 11:** Setor Ásia - Quadra 49, Cidade Continental - Hd: Y17s582525

**PONTO 12:** Rua São Francisco, Nº 77, Bicanga, HD: Y17S692634

**PONTO 13:** Rua Castelo Branco, Residencial Jacaraípe, Costa Dourada, HD: Y13S808217

**PONTO 14:** Rua 09, Nº 11, Residencial Majistrado, Jacaraípe, HD: Y13S808217

**PONTO 15:** Rua Maria Pereira, Nº 545, Nova Almeida, HD: Y17S923954

## 5. RESULTADOS DO MONITORAMENTO

**Quadro 1** – Resultados das medições por 48 (quarenta e oito horas), dos primeiros 5 pontos, da pressão disponível na rede de distribuição do SAA do Município de Serra.

Data	Hora			Pressão	Pressão	Pressão	Pressão	Pressão
	h	min	seg	Pto 01 (mca)	Pto 02 (mca)	Pto 03 (mca)	Pto 04 (mca)	Pto 05 (mca)
20-ago	10	0	0	x	x	x	x	x
20-ago	10	15	0	21,2	13,6	x	x	x
20-ago	10	30	0	21,8	17,5	x	x	x
20-ago	10	45	0	22,0	18,4	x	x	x
20-ago	11	0	0	21,8	18,6	34,5	x	x
20-ago	11	15	0	21,6	18,5	34,7	x	x
20-ago	11	30	0	21,1	18,8	34,3	x	x
20-ago	11	45	0	21,4	18,9	34,6	x	x
20-ago	12	0	0	20,9	18,9	34,8	x	x
20-ago	12	15	0	20,4	18,5	35,0	x	x
20-ago	12	30	0	21,1	18,5	35,1	16,6	x
20-ago	12	45	0	21,6	18,7	34,9	16,9	x
20-ago	13	0	0	21,8	19,0	35,4	18,0	10,4
20-ago	13	15	0	20,8	19,6	34,9	19,1	13,6
20-ago	13	30	0	21,1	19,6	35,5	19,3	13,4
20-ago	13	45	0	21,1	19,4	35,6	19,8	14,5
20-ago	14	0	0	20,8	19,9	35,6	20,2	14,9
20-ago	14	15	0	21,8	19,7	35,5	20,2	15,6
20-ago	14	30	0	21,3	20,0	35,7	20,9	15,8
20-ago	14	45	0	21,3	20,1	35,6	19,7	15,9
20-ago	15	0	0	21,4	20,3	34,3	20,4	16,3
20-ago	15	15	0	21,2	20,1	35,1	20,4	16,8
20-ago	15	30	0	21,3	20,3	35,3	19,6	16,6
20-ago	15	45	0	11,6	20,2	35,3	20,1	16,9
20-ago	16	0	0	2,0	20,0	35,3	20,4	16,9
20-ago	16	15	0	1,5	20,0	35,1	20,5	17,0
20-ago	16	30	0	0,7	20,0	34,9	20,1	16,3
20-ago	16	45	0	0,1	20,0	33,5	20,8	16,3
20-ago	17	0	0	0,3	19,7	35,2	20,8	16,3
20-ago	17	15	0	0,8	19,6	34,8	20,9	16,0
20-ago	17	30	0	0,9	19,2	34,4	19,3	15,3
20-ago	17	45	0	0,6	18,9	34,4	19,2	15,1
20-ago	18	0	0	0,6	18,8	34,6	19,6	15,1
20-ago	18	15	0	0,6	18,9	34,7	19,2	15,1
20-ago	18	30	0	0,6	19,0	34,5	20	3,8
20-ago	18	45	0	0,6	18,9	34,7	20,1	3,1
20-ago	19	0	0	0,6	19,0	34,5	20,2	3,0
20-ago	19	15	0	0,6	18,9	34,6	20,4	2,9

Avenida Nossa Senhora dos Navegantes, nº 955 – Enseada do Suá – CEP 29050-335

Tel: (27) 3636-8500 Email – [saneamento@arsp.es.gov.br](mailto:saneamento@arsp.es.gov.br)

Data	Hora			Pressão	Pressão	Pressão	Pressão	Pressão
	h	min	seg	Pto 01	Pto 02	Pto 03	Pto 04	Pto 05
(mca)				(mca)	(mca)	(mca)	(mca)	
20-ago	19	30	0	0,5	19,3	34,6	21,1	3,0
20-ago	19	45	0	0,5	19,1	34,2	21,8	3,2
20-ago	20	0	0	0,5	19,5	34,5	22,7	3,4
20-ago	20	15	0	0,5	19,5	34,7	23,5	3,2
20-ago	20	30	0	0,5	19,4	34,6	23,3	3,5
20-ago	20	45	0	0,5	19,5	35,3	24	3,7
20-ago	21	0	0	0,7	19,4	35,5	24,8	3,9
20-ago	21	15	0	0,6	19,4	35,5	25,2	4,0
20-ago	21	30	0	0,6	19,6	35,6	25,7	4,1
20-ago	21	45	0	0,6	19,9	36,2	26,4	4,6
20-ago	22	0	0	0,5	19,9	36,2	26,8	4,5
20-ago	22	15	0	0,5	20,2	36,4	27,1	4,7
20-ago	22	30	0	0,6	20,4	36,6	27,3	4,9
20-ago	22	45	0	0,6	20,5	36,5	27,5	5,2
20-ago	23	0	0	0,6	20,5	36,6	27,6	5,4
20-ago	23	15	0	0,6	20,8	36,9	28	5,7
20-ago	23	30	0	0,6	21,1	36,6	28,6	5,9
20-ago	23	45	0	0,6	21,2	36,8	28,7	6,1
21-ago	0	0	0	0,6	21,6	37,0	29,5	6,3
21-ago	0	15	0	0,6	21,7	36,9	7,7	6,5
21-ago	0	30	0	0,6	21,7	36,9	1,6	6,8
21-ago	0	45	0	0,6	21,8	37,1	1,7	7,0
21-ago	1	0	0	0,6	21,9	37,1	1,9	7,2
21-ago	1	15	0	0,6	21,9	37,0	2,1	7,5
21-ago	1	30	0	0,6	22,0	37,4	2,3	7,8
21-ago	1	45	0	0,6	22,1	37,7	2,3	8,0
21-ago	2	0	0	0,6	22,1	37,7	2,3	8,3
21-ago	2	15	0	0,6	22,2	37,8	2,3	8,5
21-ago	2	30	0	0,6	22,2	37,9	2,3	8,6
21-ago	2	45	0	0,7	22,3	37,9	2,3	8,8
21-ago	3	0	0	0,7	22,4	38,1	2,2	8,9
21-ago	3	15	0	0,7	22,5	38,1	2,1	9,0
21-ago	3	30	0	0,7	22,6	38,0	2,1	9,0
21-ago	3	45	0	0,7	22,6	38,1	2,1	9,0
21-ago	4	0	0	0,8	22,7	38,1	2,1	9,1
21-ago	4	15	0	0,8	22,7	38,1	2	9,2
21-ago	4	30	0	0,8	22,8	38,1	2,1	9,3
21-ago	4	45	0	0,8	22,8	38,2	2,1	9,4
21-ago	5	0	0	0,8	22,7	38,3	2,1	9,4
21-ago	5	15	0	0,8	22,8	38,4	16,2	9,1
21-ago	5	30	0	0,8	22,8	38,5	27,5	8,8
21-ago	5	45	0	4,9	22,8	38,6	28,3	8,4
21-ago	6	0	0	13,3	22,5	38,1	28	9,2
21-ago	6	15	0	14,6	22,1	37,9	27,3	17,0
21-ago	6	30	0	15,9	21,8	37,8	26,1	18,0
21-ago	6	45	0	17,3	21,7	37,6	25,5	20,3

Avenida Nossa Senhora dos Navegantes, nº 955 – Enseada do Suá – CEP 29050-335

Tel: (27) 3636-8500 Email – [saneamento@arsp.es.gov.br](mailto:saneamento@arsp.es.gov.br)

Data	Hora			Pressão	Pressão	Pressão	Pressão	Pressão
	h	min	seg	Pto 01	Pto 02	Pto 03	Pto 04	Pto 05
(mca)				(mca)	(mca)	(mca)	(mca)	
21-ago	7	0	0	18,8	21,2	37,3	25,1	21,0
21-ago	7	15	0	19,6	21,4	37,3	25,4	21,2
21-ago	7	30	0	19,9	21,4	36,6	24,4	21,0
21-ago	7	45	0	20,3	21,3	36,6	24	20,6
21-ago	8	0	0	20,6	20,9	36,6	23,1	20,0
21-ago	8	15	0	20,5	21,0	36,2	23	19,4
21-ago	8	30	0	20,3	21,0	36,1	23,1	18,5
21-ago	8	45	0	16,8	21,0	35,9	22,3	17,7
21-ago	9	0	0	12,8	20,5	35,7	21,4	17,2
21-ago	9	15	0	15,4	20,4	35,6	21,7	16,6
21-ago	9	30	0	18,5	20,3	35,6	20,4	16,0
21-ago	9	45	0	18,9	20,6	35,4	20,4	15,2
21-ago	10	0	0	20,8	20,2	35,4	19,7	14,5
21-ago	10	15	0	20,1	20,2	35,3	18,9	14,4
21-ago	10	30	0	20,3	19,9	35,2	17,2	13,9
21-ago	10	45	0	20,0	19,9	35,8	18,5	12,9
21-ago	11	0	0	20,4	20,1	36,3	18,2	12,6
21-ago	11	15	0	20,1	20,1	36,1	17,7	12,6
21-ago	11	30	0	19,7	20,2	35,8	16,5	11,7
21-ago	11	45	0	19,1	19,9	35,9	15,1	11,6
21-ago	12	0	0	20,4	19,9	35,7	14,7	11,5
21-ago	12	15	0	20,5	19,6	35,8	14,3	11,3
21-ago	12	30	0	20,7	19,8	35,7	14,3	11,8
21-ago	12	45	0	21,2	19,8	35,6	15,9	12,5
21-ago	13	0	0	21,2	20,1	35,1	18,2	13,6
21-ago	13	15	0	20,6	20,4	35,9	19,5	14,6
21-ago	13	30	0	21,0	20,1	35,6	19,5	15,2
21-ago	13	45	0	20,3	20,0	35,8	20,4	15,6
21-ago	14	0	0	19,5	20,3	35,5	20,2	16,0
21-ago	14	15	0	19,8	20,5	35,7	20,1	16,3
21-ago	14	30	0	19,8	20,4	35,7	21,3	16,7
21-ago	14	45	0	20,8	20,4	35,8	20,9	17,0
21-ago	15	0	0	21,1	20,2	35,8	21,4	17,2
21-ago	15	15	0	21,4	20,1	35,4	21,2	17,2
21-ago	15	30	0	20,9	20,5	35,6	21,3	17,4
21-ago	15	45	0	21,2	20,3	35,4	22	17,6
21-ago	16	0	0	21,2	20,5	35,3	22,5	17,4
21-ago	16	15	0	20,9	20,4	34,1	22,3	17,4
21-ago	16	30	0	20,7	20,2	33,2	21,8	16,8
21-ago	16	45	0	20,3	20,3	31,6	21	16,6
21-ago	17	0	0	21,0	20,1	34,5	20,9	16,7
21-ago	17	15	0	20,8	19,4	34,3	21	16,3
21-ago	17	30	0	20,5	19,1	34,5	19,8	15,5
21-ago	17	45	0	19,9	19,1	34,4	19,1	14,8
21-ago	18	0	0	20,3	18,9	34,7	18,5	10,4
21-ago	18	15	0	20,5	18,9	34,4	19,2	<b>3,6</b>

Avenida Nossa Senhora dos Navegantes, nº 955 – Enseada do Suá – CEP 29050-335

Tel: (27) 3636-8500 Email – [saneamento@arsp.es.gov.br](mailto:saneamento@arsp.es.gov.br)

Data	Hora			Pressão	Pressão	Pressão	Pressão	Pressão
	h	min	seg	Pto 01	Pto 02	Pto 03	Pto 04	Pto 05
(mca)				(mca)	(mca)	(mca)	(mca)	
21-ago	18	30	0	20,4	18,7	34,8	18,9	<b>3,0</b>
21-ago	18	45	0	21,1	18,9	34,5	19,3	<b>3,0</b>
21-ago	19	0	0	21,0	18,9	35,4	19,9	<b>3,0</b>
21-ago	19	15	0	21,1	18,8	35,5	19,9	<b>3,0</b>
21-ago	19	30	0	21,4	19,1	35,3	20,2	<b>3,1</b>
21-ago	19	45	0	21,3	19,3	35,2	20,1	<b>3,3</b>
21-ago	20	0	0	21,7	19,5	35,3	21,8	<b>3,6</b>
21-ago	20	15	0	21,9	19,8	35,8	22,7	<b>3,5</b>
21-ago	20	30	0	21,8	19,8	35,6	23,5	<b>3,5</b>
21-ago	20	45	0	21,2	19,8	35,7	23,7	<b>3,6</b>
21-ago	21	0	0	21,3	20,0	35,9	24,1	<b>3,6</b>
21-ago	21	15	0	21,1	19,7	35,9	24,9	<b>3,7</b>
21-ago	21	30	0	21,4	20,0	35,8	25,1	<b>4,0</b>
21-ago	21	45	0	21,6	20,1	36,0	25,3	<b>4,2</b>
21-ago	22	0	0	21,4	20,0	35,9	25,4	<b>4,3</b>
21-ago	22	15	0	21,1	20,2	35,8	25,5	<b>4,5</b>
21-ago	22	30	0	21,3	20,3	35,9	26	<b>4,7</b>
21-ago	22	45	0	21,1	20,4	35,7	27,1	<b>4,8</b>
21-ago	23	0	0	21,2	20,5	35,8	27,4	<b>5,1</b>
21-ago	23	15	0	21,4	20,5	36,2	28,3	<b>5,5</b>
21-ago	23	30	0	21,6	20,7	36,2	29,1	<b>5,8</b>
21-ago	23	45	0	21,9	20,8	36,2	29,6	<b>6,2</b>
22-ago	0	0	0	22,0	20,9	36,2	29,9	<b>6,5</b>
22-ago	0	15	0	22,1	21,0	36,2	<b>8</b>	<b>6,8</b>
22-ago	0	30	0	22,2	21,0	36,2	<b>1,9</b>	<b>7,0</b>
22-ago	0	45	0	22,3	21,1	36,3	<b>2</b>	<b>7,2</b>
22-ago	1	0	0	22,4	21,2	36,4	<b>2,2</b>	<b>7,5</b>
22-ago	1	15	0	22,5	21,3	36,9	<b>2,4</b>	<b>7,6</b>
22-ago	1	30	0	22,6	21,4	36,9	<b>2,4</b>	<b>7,9</b>
22-ago	1	45	0	22,7	21,4	37,0	<b>2,4</b>	<b>8,0</b>
22-ago	2	0	0	23,0	21,6	37,1	<b>2,3</b>	<b>8,1</b>
22-ago	2	15	0	23,2	21,6	37,2	<b>2,3</b>	<b>8,2</b>
22-ago	2	30	0	23,4	21,7	37,3	<b>2,3</b>	<b>8,4</b>
22-ago	2	45	0	23,6	21,8	37,4	<b>2,3</b>	<b>8,4</b>
22-ago	3	0	0	23,7	21,9	37,4	<b>2,2</b>	<b>8,5</b>
22-ago	3	15	0	23,7	21,9	37,3	<b>2,2</b>	<b>8,5</b>
22-ago	3	30	0	23,8	21,8	37,1	<b>2,2</b>	<b>8,6</b>
22-ago	3	45	0	23,7	21,7	37,0	<b>2,1</b>	<b>8,7</b>
22-ago	4	0	0	23,8	21,6	36,9	<b>2,2</b>	<b>8,8</b>
22-ago	4	15	0	23,7	21,6	36,7	<b>2,1</b>	<b>9,0</b>
22-ago	4	30	0	23,9	21,5	36,7	<b>2,1</b>	<b>9,0</b>
22-ago	4	45	0	23,9	21,6	36,9	<b>2,1</b>	<b>8,9</b>
22-ago	5	0	0	23,9	21,7	37,6	<b>2,1</b>	<b>8,8</b>
22-ago	5	15	0	23,8	21,8	37,8	17,4	<b>8,5</b>
22-ago	5	30	0	24,0	21,8	37,4	28,3	<b>8,1</b>
22-ago	5	45	0	23,8	21,8	37,5	28,8	<b>7,7</b>

Avenida Nossa Senhora dos Navegantes, nº 955 – Enseada do Suá – CEP 29050-335

Tel: (27) 3636-8500 Email – [saneamento@arsp.es.gov.br](mailto:saneamento@arsp.es.gov.br)



Data	Hora			Pressão	Pressão	Pressão	Pressão	Pressão
	h	min	seg	Pto 01	Pto 02	Pto 03	Pto 04	Pto 05
(mca)				(mca)	(mca)	(mca)	(mca)	
22-ago	6	0	0	27,8	21,5	37,2	28,7	7,4
22-ago	6	15	0	27,8	21,1	37,2	27,1	9,8
22-ago	6	30	0	27,1	21,1	36,8	26,4	15,3
22-ago	6	45	0	27,5	21,0	36,6	25,6	16,3
22-ago	7	0	0	27,5	20,8	36,5	25,4	18,0
22-ago	7	15	0	21,7	20,9	36,3	25,5	19,7
22-ago	7	30	0	27,8	20,6	36,2	24,8	19,5
22-ago	7	45	0	26,9	20,3	35,6	24,2	19,1
22-ago	8	0	0	26,7	20,1	35,5	23,7	18,4
22-ago	8	15	0	26,9	20,0	35,1	22,7	17,4
22-ago	8	30	0	26,6	19,6	35,2	22,4	16,3
22-ago	8	45	0	26,6	19,7	34,7	22	16,7
22-ago	9	0	0	21,9	19,3	35,0	21	16,1
22-ago	9	15	0	20,8	19,3	34,8	20,7	14,9
22-ago	9	30	0	21,2	18,9	34,6	19,1	14,4
22-ago	9	45	0	18,8	18,6	34,4	20,1	12,4
22-ago	10	0	0	x	18,4	34,3	18,8	2,5
22-ago	10	15	0	x	18,8	34,1	18,6	3,7
22-ago	10	30	0	x	x	34,3	18,5	9,9
22-ago	10	45	0	x	x	x	17,9	11,4
22-ago	11	0	0	x	x	x	17,5	11,8
22-ago	11	15	0	x	x	x	18,1	10,5
22-ago	11	30	0	x	x	x	17,8	11,5
22-ago	11	45	0	x	x	x	17,8	12,2
22-ago	12	0	0	x	x	x	17,9	12,1
22-ago	12	15	0	x	x	x	18	12,3
22-ago	12	30	0	x	x	x	18,1	12,9
22-ago	12	45	0	x	x	x	x	13,6
22-ago	13	0	0	x	x	x	x	14,6

**Quadro 2** – Resultados das medições por 48 (quarenta e oito horas) dos segundos 5 pontos da pressão disponível na rede de distribuição do SAA do Município da Serra

Data	Hora			Pressão	Pressão	Pressão	Pressão	Pressão
	h	min	seg	Pto 06	Pto 07	Pto 08	Pto 09	Pto 10
(mca)				(mca)	(mca)	(mca)	(mca)	
20-ago	13	45	0	40,8	x	x	x	x
20-ago	14	0	0	41,3	x	x	x	x
20-ago	14	15	0	41,3	17,3	x	x	x
20-ago	14	30	0	40,4	19,6	x	x	x
20-ago	14	45	0	40,5	19,3	16,9	x	x
20-ago	15	0	0	40,8	19,8	19	x	x
20-ago	15	15	0	40,7	19,6	19,3	x	x
20-ago	15	30	0	41,4	20	19,1	26,6	x
20-ago	15	45	0	41,9	20,2	19,9	26,5	x

Avenida Nossa Senhora dos Navegantes, nº 955 – Enseada do Suá – CEP 29050-335

Tel: (27) 3636-8500 Email – [saneamento@arsp.es.gov.br](mailto:saneamento@arsp.es.gov.br)

Data	Hora			Pressão	Pressão	Pressão	Pressão	Pressão
	h	min	seg	Pto 06 (mca)	Pto 07 (mca)	Pto 08 (mca)	Pto 09 (mca)	Pto 10 (mca)
20-ago	16	0	0	41,6	20,1	19,6	25,7	17,6
20-ago	16	15	0	41,3	20,3	20	26,5	19,6
20-ago	16	30	0	41,4	20,1	19,5	26,4	19,4
20-ago	16	45	0	41,7	20,2	19,6	26,3	19,5
20-ago	17	0	0	41,33	20,1	19,8	26,4	19,5
20-ago	17	15	0	41,77	20	19,7	26,2	19,6
20-ago	17	30	0	40,77	19,8	18,9	25,8	19
20-ago	17	45	0	40,84	19,3	19,1	25,8	18,6
20-ago	18	0	0	39,99	19	18,9	25,5	18,6
20-ago	18	15	0	40,36	18,8	19	25,9	18,6
20-ago	18	30	0	40,15	18,2	18,6	25,0	18,4
20-ago	18	45	0	40,84	17,7	18,7	24,7	18,3
20-ago	19	0	0	40,67	17,9	18,6	25,3	18,5
20-ago	19	15	0	40,82	18,4	19,1	25,8	18,8
20-ago	19	30	0	40,69	18,5	19,2	26,0	19
20-ago	19	45	0	40,87	18,6	19	25,9	19
20-ago	20	0	0	41,96	19,1	19,1	26,2	19,1
20-ago	20	15	0	41,49	14	13,7	21,5	14,9
20-ago	20	30	0	41,98	13,7	12,9	21,4	14,7
20-ago	20	45	0	41,56	13,2	12,4	21,3	14,5
20-ago	21	0	0	41,77	12,9	12,6	20,6	14,3
20-ago	21	15	0	41,38	13,1	12,3	20,8	14,3
20-ago	21	30	0	41,54	13,3	12,6	21,1	14,3
20-ago	21	45	0	42,63	13,4	12,5	21,3	14,5
20-ago	22	0	0	42,5	13,4	12	21,3	14,5
20-ago	22	15	0	42,72	13,6	12,1	21,8	14,6
20-ago	22	30	0	42,74	13,9	12,7	22,4	14,9
20-ago	22	45	0	43,11	14,6	13	22,6	15,3
20-ago	23	0	0	43,31	14,9	13,4	23,4	15,6
20-ago	23	15	0	43,54	15,2	14,1	23,9	15,9
20-ago	23	30	0	43,65	15,6	15	24,7	16,3
20-ago	23	45	0	43,68	16,6	15,6	24,9	16,8
21-ago	0	0	0	43,99	17,1	16,2	25,5	17,2
21-ago	0	15	0	43,81	17,7	16,6	26,2	17,8
21-ago	0	30	0	43,68	18,3	17,1	26,7	18,4
21-ago	0	45	0	44,02	18,9	17,6	27,3	18,8
21-ago	1	0	0	44,24	19,4	18,1	27,9	19,3
21-ago	1	15	0	44,4	20	18,7	28,4	19,9
21-ago	1	30	0	44,37	20,6	19,3	29,0	20,5
21-ago	1	45	0	44,42	21	19,6	29,5	20,8
21-ago	2	0	0	44,79	21,4	20,1	30,0	21,3
21-ago	2	15	0	44,63	21,7	20,3	30,0	21,7
21-ago	2	30	0	44,76	21,9	20,5	30,1	22
21-ago	2	45	0	44,85	22,2	20,7	30,6	22,3
21-ago	3	0	0	44,86	22,4	21	30,8	22,6
21-ago	3	15	0	44,84	22,6	21,2	31,2	22,9

Avenida Nossa Senhora dos Navegantes, nº 955 – Enseada do Suá – CEP 29050-335

Tel: (27) 3636-8500 Email – [saneamento@arsp.es.gov.br](mailto:saneamento@arsp.es.gov.br)

Data	Hora			Pressão	Pressão	Pressão	Pressão	Pressão
	h	min	seg	Pto 06 (mca)	Pto 07 (mca)	Pto 08 (mca)	Pto 09 (mca)	Pto 10 (mca)
21-ago	3	30	0	44,87	22,8	21,3	31,3	23,2
21-ago	3	45	0	44,97	23	21,5	31,5	23,4
21-ago	4	0	0	44,86	23,1	21,7	31,7	23,6
21-ago	4	15	0	44,73	23,1	21,7	31,5	23,6
21-ago	4	30	0	44,6	23,2	21,8	31,8	23,7
21-ago	4	45	0	44,63	23,2	21,9	31,7	23,7
21-ago	5	0	0	44,63	23,2	21,8	31,7	23,7
21-ago	5	15	0	44,37	22,8	21,5	31,3	23,4
21-ago	5	30	0	44,07	22,1	20,8	30,4	22,6
21-ago	5	45	0	43,97	21,4	20,2	29,6	21,9
21-ago	6	0	0	43,65	20,8	19,6	29,3	21,4
21-ago	6	15	0	43,15	24,6	24	31,5	24,2
21-ago	6	30	0	42,74	24,4	23,6	31,7	23,6
21-ago	6	45	0	42,76	23,8	23,1	31,1	22,9
21-ago	7	0	0	42,87	23,4	22,8	29,8	22,6
21-ago	7	15	0	42,54	23,1	22,5	30,2	22,3
21-ago	7	30	0	41,91	22,3	21,9	29,1	21,9
21-ago	7	45	0	42,16	22	21,8	29,0	21,5
21-ago	8	0	0	41,96	21,8	21,2	28,2	21,3
21-ago	8	15	0	41,15	21,3	21	27,5	21
21-ago	8	30	0	41,32	20,7	20,6	26,8	20,6
21-ago	8	45	0	40,27	20,5	20,7	26,8	20,4
21-ago	9	0	0	40,09	20,2	21	26,9	20,2
21-ago	9	15	0	41,19	20,3	20,9	26,3	20,1
21-ago	9	30	0	40,66	19,9	20,8	26,5	20,1
21-ago	9	45	0	40,2	19,2	20,8	26,3	19,7
21-ago	10	0	0	39,83	18,9	20,3	26,0	19,3
21-ago	10	15	0	40,1	18,2	20,1	25,5	19,1
21-ago	10	30	0	40,72	18,2	20,1	24,8	18,8
21-ago	10	45	0	40,42	18,1	19,8	24,2	18,5
21-ago	11	0	0	39,73	18	19,7	24,2	18,2
21-ago	11	15	0	40,1	17	19,1	24,4	17,4
21-ago	11	30	0	40,69	16,4	19,5	24,4	17,7
21-ago	11	45	0	40,23	15,9	19,5	24,0	17,7
21-ago	12	0	0	40,32	16,6	19,2	24,2	17,5
21-ago	12	15	0	40,06	17	19	23,8	17,6
21-ago	12	30	0	39,88	17,2	19,1	24,0	17,6
21-ago	12	45	0	40,59	17,5	18,9	24,5	17,8
21-ago	13	0	0	40,1	18,2	19,2	24,9	18
21-ago	13	15	0	40,61	18,4	19,4	25,3	18,3
21-ago	13	30	0	40,62	18,6	19,6	25,2	18,6
21-ago	13	45	0	40,7	19,1	19,8	25,9	18,9
21-ago	14	0	0	41,34	19,7	20,4	27,1	19,1
21-ago	14	15	0	41,67	20,2	20,6	28,6	19,4
21-ago	14	30	0	41,77	20,3	21	29,9	19,7
21-ago	14	45	0	41,98	20,5	21,2	29,9	19,8

Avenida Nossa Senhora dos Navegantes, nº 955 – Enseada do Suá – CEP 29050-335

Tel: (27) 3636-8500 Email – [saneamento@arsp.es.gov.br](mailto:saneamento@arsp.es.gov.br)

Data	Hora			Pressão	Pressão	Pressão	Pressão	Pressão
	h	min	seg	Pto 06 (mca)	Pto 07 (mca)	Pto 08 (mca)	Pto 09 (mca)	Pto 10 (mca)
21-ago	15	0	0	41,6	20,9	21,1	30,2	20,1
21-ago	15	15	0	41,64	21,1	21,1	30,6	20,2
21-ago	15	30	0	41,92	21,2	21,3	30,8	20,3
21-ago	15	45	0	41,37	21,4	21,7	30,8	20,4
21-ago	16	0	0	41,58	21,8	21,7	30,4	20,5
21-ago	16	15	0	41,65	21	20,8	27,8	20,2
21-ago	16	30	0	41,47	19,9	20	26,1	19,4
21-ago	16	45	0	42,16	20,1	20,4	26,1	19,5
21-ago	17	0	0	41,55	20,7	21	26,4	19,7
21-ago	17	15	0	41,02	20,7	21,3	27,1	19,8
21-ago	17	30	0	41,92	20,6	21,3	26,5	19,7
21-ago	17	45	0	41,61	20,4	21,1	26,5	19,5
21-ago	18	0	0	41,83	19,4	20,3	26,1	19
21-ago	18	15	0	41,43	18,7	19,7	26,1	18,6
21-ago	18	30	0	41,5	18,3	19,3	26,1	18,5
21-ago	18	45	0	40,49	18,2	19,1	26,1	18,3
21-ago	19	0	0	40,92	18	18,9	26,1	18,1
21-ago	19	15	0	41	17,8	19,1	25,9	18,1
21-ago	19	30	0	41,56	18	19,3	25,7	18,3
21-ago	19	45	0	41,58	18,1	19,4	26,1	18,5
21-ago	20	0	0	41,99	18,5	19,3	25,9	18,7
21-ago	20	15	0	42,08	14	13,8	20,5	14,7
21-ago	20	30	0	41,98	13,1	12,8	20,6	14
21-ago	20	45	0	41,86	12,8	12,3	20,6	13,8
21-ago	21	0	0	41,87	12,6	12,3	20,8	13,7
21-ago	21	15	0	42	12,6	12,3	20,9	13,7
21-ago	21	30	0	42,17	12,9	12,5	21,0	13,8
21-ago	21	45	0	42,09	13	12,7	21,0	14
21-ago	22	0	0	42,22	13,1	12,7	20,8	14
21-ago	22	15	0	43,09	12,9	12,8	21,2	14,1
21-ago	22	30	0	42,86	13,3	12,9	21,5	14,3
21-ago	22	45	0	42,43	13,5	13	21,5	14,5
21-ago	23	0	0	43,1	14,2	13,3	22,2	14,9
21-ago	23	15	0	43,69	15	14	23,4	15,4
21-ago	23	30	0	43,36	15,5	14,6	24,0	15,8
21-ago	23	45	0	43,64	15,9	14,9	24,2	16,1
22-ago	0	0	0	44,2	15,3	14,1	23,7	15,8
22-ago	0	15	0	43,99	13,1	11,8	21,6	14,2
22-ago	0	30	0	44,14	13,5	12,1	21,9	14,5
22-ago	0	45	0	44,36	14	12,5	22,4	14,9
22-ago	1	0	0	44,51	14,3	13	22,7	15,2
22-ago	1	15	0	44,62	14,7	13,4	23,2	15,5
22-ago	1	30	0	44,84	15,1	13,8	23,6	15,9
22-ago	1	45	0	44,69	15,5	14,1	24,1	16,3
22-ago	2	0	0	44,78	15,9	14,4	24,3	16,6
22-ago	2	15	0	44,85	16,3	14,8	24,8	16,9

Avenida Nossa Senhora dos Navegantes, nº 955 – Enseada do Suá – CEP 29050-335

Tel: (27) 3636-8500 Email – [saneamento@arsp.es.gov.br](mailto:saneamento@arsp.es.gov.br)

Data	Hora			Pressão	Pressão	Pressão	Pressão	Pressão
	h	min	seg	Pto 06 (mca)	Pto 07 (mca)	Pto 08 (mca)	Pto 09 (mca)	Pto 10 (mca)
22-ago	2	30	0	44,96	16,6	15,1	25,1	17,2
22-ago	2	45	0	44,79	16,8	15,3	25,5	17,5
22-ago	3	0	0	44,86	17	15,5	25,7	17,7
22-ago	3	15	0	45,13	17,3	15,9	26,0	18
22-ago	3	30	0	44,95	17,6	16,2	26,1	18,3
22-ago	3	45	0	44,81	17,8	16,3	26,5	18,5
22-ago	4	0	0	44,69	18,8	17,4	27,5	19,3
22-ago	4	15	0	44,62	22,4	21,1	30,9	22,1
22-ago	4	30	0	44,71	22,6	21,1	31,3	22,3
22-ago	4	45	0	44,52	22,6	21,4	31,3	22,5
22-ago	5	0	0	44,34	22,7	21,4	31,2	22,6
22-ago	5	15	0	44,2	22,3	21,1	31,0	22,4
22-ago	5	30	0	44,05	21,7	20,5	30,0	21,9
22-ago	5	45	0	43,68	21,2	20,2	29,6	21,5
22-ago	6	0	0	43,35	20,7	19,4	29,2	21,1
22-ago	6	15	0	42,91	23,4	22,6	31,3	23,2
22-ago	6	30	0	42,57	23,1	22,5	30,9	22,7
22-ago	6	45	0	42,6	22,7	22,1	29,9	22,2
22-ago	7	0	0	41,92	22,6	21,9	30,1	22
22-ago	7	15	0	41,63	22,5	21,9	29,4	21,8
22-ago	7	30	0	41,99	22	21,6	29,2	21,4
22-ago	7	45	0	41,45	21,7	21,6	28,4	21
22-ago	8	0	0	41,36	21,2	21,5	28,6	20,6
22-ago	8	15	0	41,5	20,7	21	27,7	20,2
22-ago	8	30	0	41,25	19,9	20	26,3	19,6
22-ago	8	45	0	40,93	19,3	19,9	25,9	19,3
22-ago	9	0	0	41,39	19,3	19,8	25,7	19
22-ago	9	15	0	40,95	18,9	19,3	25,5	18,8
22-ago	9	30	0	41,11	18,7	19,8	25,4	18,7
22-ago	9	45	0	41,27	18	19,4	25,4	18,6
22-ago	10	0	0	40,71	17,7	18,9	24,1	18,3
22-ago	10	15	0	40,37	17,5	18,8	23,8	18,2
22-ago	10	30	0	40,64	17,9	19,6	23,9	18,2
22-ago	10	45	0	39,93	17,8	19,3	24,6	18,3
22-ago	11	0	0	40,89	17,6	19,4	24,8	18,3
22-ago	11	15	0	40,39	17,1	19	25,1	18,2
22-ago	11	30	0	40,09	16,9	19,1	24,6	18
22-ago	11	45	0	40,21	16,9	19	24,6	17,9
22-ago	12	0	0	40,81	16,7	18,9	24,2	17,7
22-ago	12	15	0	40,76	16,8	19,2	24,2	17,7
22-ago	12	30	0	40,53	17,2	19,3	23,6	17,9
22-ago	12	45	0	40,99	17,6	19,2	24,0	18,1
22-ago	13	0	0	41,11	18,2	19,4	25,2	18,5
22-ago	13	15	0	41,45	18,4	19,3	25,7	18,7
22-ago	13	30	0	41,43	18,3	19,6	26,1	19
22-ago	13	45	0	41,87	18,9	20,1	26,0	19,2

Avenida Nossa Senhora dos Navegantes, nº 955 – Enseada do Suá – CEP 29050-335

Tel: (27) 3636-8500 Email – [saneamento@arsp.es.gov.br](mailto:saneamento@arsp.es.gov.br)

Data	Hora			Pressão	Pressão	Pressão	Pressão	Pressão
	h	min	seg	Pto 06 (mca)	Pto 07 (mca)	Pto 08 (mca)	Pto 09 (mca)	Pto 10 (mca)
22-ago	14	0	0	x	18,8	20	26,7	19,6
22-ago	14	15	0	x	19,3	20,4	27,0	19,7
22-ago	14	30	0	x	x	20,9	27,5	19,9
22-ago	14	45	0	x	x	21,2	27,6	20,2
22-ago	15	0	0	x	x	x	27,7	20,4
22-ago	15	15	0	x	x	x	27,9	20,6
22-ago	15	30	0	x	x	x	28,4	20,3
22-ago	15	45	0	x	x	x	x	20,1
22-ago	16	0	0	x	x	x	x	20,3

**Quadro 3** – Resultados das medições por 48 (quarenta e oito horas) dos terceiros 5 pontos da pressão disponível na rede de distribuição do SAA do Município da Serra

Data	Hora			Pressão	Pressão	Pressão	Pressão	Pressão
	h	min	seg	Pto 11 (mca)	Pto 12 (mca)	Pto 13 (mca)	Pto 14 (mca)	Pto 15 (mca)
22-ago	14	15	0	22,8	x	x	x	x
22-ago	14	30	0	22,3	x	x	x	x
22-ago	14	45	0	23,6	16,3	x	x	x
22-ago	15	0	0	24,1	29,9	x	x	x
22-ago	15	15	0	23,5	29,2	x	x	x
22-ago	15	30	0	6,5	30,4	19,1	x	x
22-ago	15	45	0	0,4	30,9	20,5	x	x
22-ago	16	0	0	0,6	30,7	17,7	24,3	x
22-ago	16	15	0	0,6	31,4	17,9	29,1	x
22-ago	16	30	0	0,7	31,7	18,2	28,3	x
22-ago	16	45	0	0,8	30,0	16,6	30,9	x
22-ago	17	0	0	0,9	30,7	18,0	33,8	7,8
22-ago	17	15	0	0,9	31,1	17,6	33,1	10,4
22-ago	17	30	0	0,9	31,0	16,7	30,3	10,3
22-ago	17	45	0	0,9	31,4	17,8	28,2	10,0
22-ago	18	0	0	1,0	31,5	20,9	30,4	9,2
22-ago	18	15	0	0,7	30,9	22,6	30,3	10,9
22-ago	18	30	0	0,8	30,3	22,7	28,8	11,0
22-ago	18	45	0	0,8	30,6	23,8	32,1	10,0
22-ago	19	0	0	0,8	31,0	24,5	31,9	8,9
22-ago	19	15	0	0,8	30,2	25,3	32,6	9,4
22-ago	19	30	0	0,8	31,1	26,0	31,9	9,7
22-ago	19	45	0	0,8	31,2	26,1	33,1	10,3
22-ago	20	0	0	1,0	26,3	27,3	34,3	9,8
22-ago	20	15	0	3,0	21,6	26,1	8,0	10,3
22-ago	20	30	0	5,2	20,8	26,0	0,7	9,8
22-ago	20	45	0	5,6	21,4	27,3	1,1	12,1
22-ago	21	0	0	6,1	21,6	27,9	1,7	11,0
22-ago	21	15	0	7,0	22,5	28,6	2,4	12,1

Avenida Nossa Senhora dos Navegantes, nº 955 – Enseada do Suá – CEP 29050-335

Tel: (27) 3636-8500 Email – [saneamento@arsp.es.gov.br](mailto:saneamento@arsp.es.gov.br)

Data	Hora			Pressão	Pressão	Pressão	Pressão	Pressão
	h	min	seg	Pto 11	Pto 12	Pto 13	Pto 14	Pto 15
(mca)				(mca)	(mca)	(mca)	(mca)	
22-ago	21	30	0	8,0	23,0	29,2	3,0	12,1
22-ago	21	45	0	8,7	22,9	29,5	3,6	12,1
22-ago	22	0	0	9,5	23,0	29,7	3,3	12,3
22-ago	22	15	0	10,0	24,0	29,5	3,8	11,9
22-ago	22	30	0	11,0	24,3	29,4	4,2	13,0
22-ago	22	45	0	12,0	25,1	30,0	4,5	13,9
22-ago	23	0	0	12,9	25,7	31,3	4,8	13,7
22-ago	23	15	0	15,7	26,1	32,9	4,9	13,5
22-ago	23	30	0	18,1	26,9	33,2	5,1	14,0
22-ago	23	45	0	19,8	27,7	33,5	5,6	14,7
23-ago	0	0	0	21,4	27,8	33,6	6,1	15,4
23-ago	0	15	0	19,8	24,4	35,3	6,9	14,9
23-ago	0	30	0	20,3	25,4	36,4	7,5	14,5
23-ago	0	45	0	21,3	26,0	36,7	8,1	14,9
23-ago	1	0	0	22,2	26,5	36,9	8,9	15,4
23-ago	1	15	0	22,5	27,0	36,9	9,1	15,7
23-ago	1	30	0	23,3	27,5	36,8	9,2	15,2
23-ago	1	45	0	23,9	28,0	36,8	9,3	14,9
23-ago	2	0	0	24,2	28,5	36,9	9,4	15,6
23-ago	2	15	0	24,9	29,0	36,8	9,4	15,9
23-ago	2	30	0	25,4	29,2	36,8	9,2	15,3
23-ago	2	45	0	25,6	29,5	36,8	9,2	14,9
23-ago	3	0	0	26,2	29,9	36,8	9,6	15,4
23-ago	3	15	0	26,4	30,0	37,8	9,9	15,8
23-ago	3	30	0	26,8	30,2	38,2	10,3	16,1
23-ago	3	45	0	27,1	30,2	38,2	10,6	15,7
23-ago	4	0	0	27,4	30,5	38,2	10,8	15,1
23-ago	4	15	0	30,8	34,3	38,0	10,4	14,7
23-ago	4	30	0	31,2	34,5	37,8	10	14,2
23-ago	4	45	0	31,2	34,6	38,8	9,7	14,4
23-ago	5	0	0	31,1	34,6	39,3	9,3	14,5
23-ago	5	15	0	30,9	34,2	38,0	8,9	14,6
23-ago	5	30	0	30,0	33,3	37,4	8,2	14,8
23-ago	5	45	0	28,4	32,0	37,2	7,6	14,8
23-ago	6	0	0	26,2	30,9	35,8	6,6	14,4
23-ago	6	15	0	27,8	32,3	34,6	20,4	13,7
23-ago	6	30	0	27,8	32,1	33,2	32,6	13,4
23-ago	6	45	0	26,3	31,7	31,9	33	13,1
23-ago	7	0	0	26,5	31,5	31,0	32,4	12,8
23-ago	7	15	0	26,6	31,8	30,9	30,1	12,8
23-ago	7	30	0	21,8	30,3	30,3	29,9	12,5
23-ago	7	45	0	22,5	30,7	28,4	32,3	11,0
23-ago	8	0	0	23,7	29,6	26,6	32,4	10,5
23-ago	8	15	0	21,7	28,8	27,1	32,3	9,9
23-ago	8	30	0	22,3	28,4	25,7	29,7	7,4
23-ago	8	45	0	21,8	27,8	23,8	28,4	3,9

Avenida Nossa Senhora dos Navegantes, nº 955 – Enseada do Suá – CEP 29050-335

Tel: (27) 3636-8500 Email – [saneamento@arsp.es.gov.br](mailto:saneamento@arsp.es.gov.br)

Data	Hora			Pressão	Pressão	Pressão	Pressão	Pressão
	h	min	seg	Pto 11	Pto 12	Pto 13	Pto 14	Pto 15
(mca)				(mca)	(mca)	(mca)	(mca)	
23-ago	9	0	0	20,8	27,2	24,7	29,2	4,3
23-ago	9	15	0	20,4	26,3	24,8	28,2	4,4
23-ago	9	30	0	20,2	25,6	24,2	28,6	4,3
23-ago	9	45	0	19,8	24,8	23,1	27,4	4,2
23-ago	10	0	0	19,4	25,3	21,8	24,2	4,3
23-ago	10	15	0	19,6	24,2	20,5	26	4,3
23-ago	10	30	0	17,6	24,4	20,0	24,4	4,2
23-ago	10	45	0	17,5	24,5	21,7	26,1	4,4
23-ago	11	0	0	18,6	24,1	22,2	26,8	4,2
23-ago	11	15	0	18,6	24,3	21,6	27,8	4,3
23-ago	11	30	0	16,5	22,7	21,0	26,3	4,2
23-ago	11	45	0	18,0	23,2	19,5	27,4	4,3
23-ago	12	0	0	16,9	23,5	17,1	28,2	4,3
23-ago	12	15	0	16,4	22,9	20,4	27,1	4,3
23-ago	12	30	0	16,7	23,4	21,2	28,1	4,4
23-ago	12	45	0	16,4	24,7	22,3	29,5	4,3
23-ago	13	0	0	18,3	25,5	22,8	28,8	4,3
23-ago	13	15	0	19,2	25,5	22,8	29,8	4,3
23-ago	13	30	0	20,0	25,5	22,8	30,1	4,4
23-ago	13	45	0	19,6	26,3	22,2	30,8	4,4
23-ago	14	0	0	20,6	26,8	20,8	32,9	4,4
23-ago	14	15	0	21,6	27,1	22,1	33,7	4,4
23-ago	14	30	0	21,3	27,3	24,6	28	4,4
23-ago	14	45	0	22,4	28,0	25,9	-0,2	4,8
23-ago	15	0	0	22,9	27,9	26,3	28,8	4,9
23-ago	15	15	0	22,4	27,9	26,7	33,8	4,9
23-ago	15	30	0	21,0	27,2	29,5	34	4,9
23-ago	15	45	0	21,1	26,9	29,1	34,1	4,9
23-ago	16	0	0	21,6	27,2	27,5	33,3	4,9
23-ago	16	15	0	22,4	27,2	26,2	32	4,9
23-ago	16	30	0	21,2	27,3	26,5	31,2	4,9
23-ago	16	45	0	20,7	27,3	27,3	33	4,9
23-ago	17	0	0	20,8	27,7	24,3	30,7	4,9
23-ago	17	15	0	21,5	26,9	23,5	29,8	4,9
23-ago	17	30	0	20,8	26,3	24,2	29,1	4,9
23-ago	17	45	0	19,9	26,2	24,6	27,4	4,9
23-ago	18	0	0	20,6	26,9	25,1	27,4	4,9
23-ago	18	15	0	20,2	26,2	23,1	27	4,9
23-ago	18	30	0	19,6	26,3	23,2	27,9	4,9
23-ago	18	45	0	18,8	24,8	22,6	29,2	4,9
23-ago	19	0	0	18,4	25,3	22,2	29,8	4,9
23-ago	19	15	0	17,7	25,7	22,6	30,4	4,9
23-ago	19	30	0	19,3	25,9	23,7	31,7	4,9
23-ago	19	45	0	18,1	25,8	24,5	32,3	4,9
23-ago	20	0	0	20,6	26,0	25,1	33,4	4,9
23-ago	20	15	0	17,1	21,7	26,0	9	4,9

Avenida Nossa Senhora dos Navegantes, nº 955 – Enseada do Suá – CEP 29050-335

Tel: (27) 3636-8500 Email – [saneamento@arsp.es.gov.br](mailto:saneamento@arsp.es.gov.br)



Data	Hora			Pressão	Pressão	Pressão	Pressão	Pressão
	h	min	seg	Pto 11	Pto 12	Pto 13	Pto 14	Pto 15
(mca)				(mca)	(mca)	(mca)	(mca)	
23-ago	20	30	0	16,8	22,1	27,1	1,7	4,9
23-ago	20	45	0	16,5	22,6	27,9	2,3	4,9
23-ago	21	0	0	17,4	22,8	27,4	2,5	4,9
23-ago	21	15	0	17,6	22,6	26,9	2,7	4,9
23-ago	21	30	0	18,0	23,3	27,2	3,0	4,9
23-ago	21	45	0	18,9	23,9	28,7	3,5	4,9
23-ago	22	0	0	19,0	24,1	30,3	4,0	4,9
23-ago	22	15	0	19,8	24,6	30,3	3,8	4,9
23-ago	22	30	0	19,8	25,0	30,5	3,8	4,9
23-ago	22	45	0	20,5	25,0	31,5	3,9	4,9
23-ago	23	0	0	21,6	25,9	31,8	4,3	4,9
23-ago	23	15	0	22,1	26,2	33,2	5,0	4,9
23-ago	23	30	0	23,1	27,3	34,2	5,4	4,9
23-ago	23	45	0	23,7	27,9	33,8	5,9	5,0
24-ago	0	0	0	23,6	27,5	34,1	6,6	4,9
24-ago	0	15	0	22,0	25,4	36,0	7,2	4,9
24-ago	0	30	0	22,3	25,6	37,0	7,7	4,9
24-ago	0	45	0	23,3	26,3	37,1	8,2	4,9
24-ago	1	0	0	23,6	26,7	37,3	8,4	4,9
24-ago	1	15	0	24,2	27,0	37,7	8,5	4,9
24-ago	1	30	0	24,6	27,6	38,0	8,8	4,9
24-ago	1	45	0	25,1	27,9	38,0	8,8	4,9
24-ago	2	0	0	25,4	28,2	37,7	8,9	4,9
24-ago	2	15	0	25,7	28,6	38,0	9,1	4,9
24-ago	2	30	0	26,3	28,9	38,1	9,4	4,9
24-ago	2	45	0	26,3	29,2	38,5	9,8	4,9
24-ago	3	0	0	26,7	29,5	38,8	10,3	4,9
24-ago	3	15	0	26,8	29,6	38,4	10,6	5,0
24-ago	3	30	0	27,1	29,9	38,7	10,5	4,9
24-ago	3	45	0	27,4	30,1	38,6	10,4	4,9
24-ago	4	0	0	27,7	30,2	38,5	9,9	4,9
24-ago	4	15	0	30,8	33,6	38,5	9,9	4,9
24-ago	4	30	0	30,8	33,8	38,0	9,6	4,9
24-ago	4	45	0	31,0	33,8	38,5	9,1	4,9
24-ago	5	0	0	30,6	33,8	38,7	8,8	5,0
24-ago	5	15	0	30,7	33,3	37,8	8,5	4,9
24-ago	5	30	0	29,8	33,1	37,5	8,3	4,9
24-ago	5	45	0	29,1	32,0	37,3	8,0	4,9
24-ago	6	0	0	27,9	31,1	37,2	7,3	4,9
24-ago	6	15	0	29,4	33,4	36,6	21,3	4,9
24-ago	6	30	0	28,9	32,4	34,8	34,2	4,9
24-ago	6	45	0	28,3	32,0	34,1	36,1	4,9
24-ago	7	0	0	27,3	32,7	33,3	35,1	4,9
24-ago	7	15	0	27,0	31,4	32,0	33,9	4,9
24-ago	7	30	0	25,9	30,6	29,9	35,2	4,9
24-ago	7	45	0	25,4	30,5	28,4	33,4	4,9

Avenida Nossa Senhora dos Navegantes, nº 955 – Enseada do Suá – CEP 29050-335

Tel: (27) 3636-8500 Email – [saneamento@arsp.es.gov.br](mailto:saneamento@arsp.es.gov.br)

Data	Hora			Pressão	Pressão	Pressão	Pressão	Pressão
	h	min	seg	Pto 11	Pto 12	Pto 13	Pto 14	Pto 15
(mca)				(mca)	(mca)	(mca)	(mca)	
24-ago	8	0	0	23,1	29,6	27,7	33,7	4,9
24-ago	8	15	0	22,4	29,0	27,4	33,6	4,9
24-ago	8	30	0	21,6	28,2	27,0	32,8	4,9
24-ago	8	45	0	20,5	27,8	25,9	32,2	4,9
24-ago	9	0	0	18,8	26,6	26,4	31,0	4,9
24-ago	9	15	0	17,9	26,7	24,6	27,8	4,9
24-ago	9	30	0	17,2	26,0	24,2	30,7	4,9
24-ago	9	45	0	17,6	25,4	24,3	29,7	4,9
24-ago	10	0	0	17,7	24,0	23,3	29,0	4,9
24-ago	10	15	0	17,8	24,7	23,4	28,5	4,9
24-ago	10	30	0	17,0	24,2	22,4	27,6	4,9
24-ago	10	45	0	16,7	23,4	20,4	25,9	4,9
24-ago	11	0	0	16,5	23,8	20,2	24,7	4,9
24-ago	11	15	0	14,3	23,5	19,2	26,1	4,9
24-ago	11	30	0	14,3	23,3	19,0	25,6	4,9
24-ago	11	45	0	13,8	23,7	17,6	24,8	4,9
24-ago	12	0	0	14,5	23,4	19,1	26,0	4,9
24-ago	12	15	0	15,6	23,3	19,6	25,9	4,9
24-ago	12	30	0	14,5	24,2	20,4	26,5	4,9
24-ago	12	45	0	15,8	23,3	21,7	26,3	4,9
24-ago	13	0	0	17,5	20,6	22,7	27,8	4,9
24-ago	13	15	0	17,1	21,6	23,3	28,5	4,9
24-ago	13	30	0	17,6	22,7	22,2	28,4	4,9
24-ago	13	45	0	19,3	21,8	22,0	29,7	5,0
24-ago	14	0	0	19,6	21,9	23,2	17,3	4,9
24-ago	14	15	0	18,7	26,7	24,0	15,3	4,9
24-ago	14	30	0	x	13,6	24,3	30,1	5,0
24-ago	14	45	0	x	x	27,4	29,5	4,9
24-ago	15	0	0	x	x	19,3	28,9	5,0
24-ago	15	15	0	x	x	13,4	17,3	5,0
24-ago	15	30	0	x	x	13,3	12,2	5,0
24-ago	15	45	0	x	x	x	11,8	0,2
24-ago	16	0	0	x	x	x	11,9	x

## 6. CONSTATAÇÕES LEVANTADAS E NÃO CONFORMIDADES

São listadas neste capítulo as constatações apuradas durante a inspeção de campo. No monitoramento da pressão na rede de abastecimento de água realizado foram verificadas intermitências e pontos elevados de pressão nos seguintes pontos e períodos:

Avenida Nossa Senhora dos Navegantes, nº 955 – Enseada do Suá – CEP 29050-335

Tel: (27) 3636-8500 Email – [saneamento@arsp.es.gov.br](mailto:saneamento@arsp.es.gov.br)

**CONSTATAÇÃO C1:** Foi observada pressão de distribuição abaixo de 10 mca no seguinte endereço e horário: Avenida Ecoporanga, nº 37, Belvedere (Ponto 1) das 16:00h do dia 20 de agosto de 2018 às 5:45 do dia 21 de agosto de 2018.

**Não conformidade NC1** – Artigo 14º, inciso I, da Resolução da ARSP nº 018/2018, “Fornecer água com pressão em desacordo com os limites estabelecidos pelas normas técnicas e regramentos vigentes”.

**Enquadramento legal:** Cláusula 2.1 e 15.1 do Contrato de Programa, Art. 43 da Lei Federal 11.445/2007, o art. 52 da Lei Estadual nº 9.096/2008, art. 6º da Lei Federal nº 8.987/1995, art. 7º da Lei Estadual nº 5.720/1998, artigo 22 do Código de Defesa do Consumidor e o Artigo 8º da Resolução ARSI nº 008/2010.

**Determinação D1**– A CESAN deve fornecer água com pressão de acordo com os limites estabelecidos pelas normas técnicas e regramentos vigentes.

**Prazo para atendimento:** 10 dias úteis.

**CONSTATAÇÃO C2:** Foi observada pressão de distribuição abaixo de 10 mca no seguinte endereço e horário: Rua Rio De Janeiro, nº 307, Nova Carapina (Ponto 4) das 0:15h às 5:00h do dia 21 de agosto de 2018 e das 0:15h às 5:00h do dia 22 de agosto de 2018.

**Não conformidade NC2** – Artigo 14º, inciso I, da Resolução da ARSP nº 018/2018, “Fornecer água com pressão em desacordo com os limites estabelecidos pelas normas técnicas e regramentos vigentes”.

**Enquadramento legal:** Cláusula 2.1 e 15.1 do Contrato de Programa, Art. 43 da Lei Federal 11.445/2007, o art. 52 da Lei Estadual nº 9.096/2008, art. 6º da Lei Federal nº 8.987/1995, art. 7º da Lei Estadual nº 5.720/1998, artigo 22 do Código de Defesa do Consumidor e o Artigo 8º da Resolução ARSI nº 008/2010.

**Determinação D2**– A CESAN deve fornecer água com pressão de acordo com os limites estabelecidos pelas normas técnicas e regramentos vigentes.

**Prazo para atendimento:** 10 dias úteis.

**CONSTATAÇÃO C3:** Foi observada pressão de distribuição abaixo de 10 mca no seguinte endereço e horário: Rua Periquito, nº 111, Nova Carapina (Ponto 05) das 18:30h do dia 20 de agosto de 2018 às 06:00h do dia 21 de agosto de 2018; das 18:15h do dia 21 de agosto de 2018 às 6:15h do dia 22 de agosto de 2018; das 10:00h às 10:30h do dia 22 de agosto de 2018.

**Não conformidade NC3** – Artigo 14º, inciso I, da Resolução da ARSP nº 018/2018, “Fornecer água com pressão em desacordo com os limites estabelecidos pelas normas técnicas e regramentos vigentes”.

**Enquadramento legal:** Cláusula 2.1 e 15.1 do Contrato de Programa, Art. 43 da Lei

Avenida Nossa Senhora dos Navegantes, nº 955 – Enseada do Suá – CEP 29050-335

Tel: (27) 3636-8500 Email – [saneamento@arsp.es.gov.br](mailto:saneamento@arsp.es.gov.br)

Federal 11.445/2007, o art. 52 da Lei Estadual nº 9.096/2008, art. 6º da Lei Federal nº 8.987/1995, art. 7º da Lei Estadual nº 5.720/1998, artigo 22 do Código de Defesa do Consumidor e o Artigo 8º da Resolução ARSI nº 008/2010.

**Determinação D3**– A CESAN deve fornecer água com pressão de acordo com os limites estabelecidos pelas normas técnicas e regramentos vigentes.

**Prazo para atendimento:** 10 dias úteis.

**CONSTATAÇÃO C4:** Foi observada pressão de distribuição abaixo de 10 mca no seguinte endereço e horário: Setor Ásia, Quadra 49, Cidade Continental (Ponto 11), das 15:30 às 22:00h do dia 22 de agosto de 2018.

**Não conformidade NC4** – Artigo 14º, inciso I, da Resolução da ARSP nº 018/2018, “Fornecer água com pressão em desacordo com os limites estabelecidos pelas normas técnicas e regramentos vigentes”.

**Enquadramento legal:** Cláusula 2.1 e 15.1 do Contrato de Programa, Art. 43 da Lei Federal 11.445/2007, o art. 52 da Lei Estadual nº 9.096/2008, art. 6º da Lei Federal nº 8.987/1995, art. 7º da Lei Estadual nº 5.720/1998, artigo 22 do Código de Defesa do Consumidor e o Artigo 8º da Resolução ARSI nº 008/2010.

**Determinação D4**– A CESAN deve fornecer água com pressão de acordo com os limites estabelecidos pelas normas técnicas e regramentos vigentes.

**Prazo para atendimento:** 10 dias úteis.

**CONSTATAÇÃO C5:** Foi observada pressão de distribuição abaixo de 10 mca no seguinte endereço e horário: Rua 09, nº 11, Residencial Majistrado, Jacaraípe (Ponto 14): das 20:15h do dia 22 de agosto de 2018 às 3:15h do dia 23 de agosto de 2018; das 4:45h às 6:00h do dia 23 de agosto de 2018; das 20:15h do dia 23 de agosto de 2018 às 2:45h do dia 24 de agosto de 2018; e das 4:00h e 6:00h do dia 24 de agosto de 2018.

**Não conformidade NC5** – Artigo 14º, inciso I, da Resolução da ARSP nº 018/2018, “Fornecer água com pressão em desacordo com os limites estabelecidos pelas normas técnicas e regramentos vigentes”.

**Enquadramento legal:** Cláusula 2.1 e 15.1 do Contrato de Programa, Art. 43 da Lei Federal 11.445/2007, o art. 52 da Lei Estadual nº 9.096/2008, art. 6º da Lei Federal nº 8.987/1995, art. 7º da Lei Estadual nº 5.720/1998, artigo 22 do Código de Defesa do Consumidor e o Artigo 8º da Resolução ARSI nº 008/2010.

**Determinação D5**– A CESAN deve fornecer água com pressão de acordo com os limites estabelecidos pelas normas técnicas e regramentos vigentes.

**Prazo para atendimento:** 10 dias úteis.

**CONSTATAÇÃO C6:** Foi observada pressão de distribuição abaixo de 10 mca no seguinte

Avenida Nossa Senhora dos Navegantes, nº 955 – Enseada do Suá – CEP 29050-335

Tel: (27) 3636-8500 Email – [saneamento@arsp.es.gov.br](mailto:saneamento@arsp.es.gov.br)

endereço e horário: Rua Maria Pereira, nº 545, Nova Almeida (Ponto 15) às 17:00h; às 18:00h; das 19:00h às 19:30h; às 20:00h e às 20:30h no dia 22 de agosto de 2018; e das 8:15 do dia 23 de agosto de 2018 até às 15:45 do dia 24 de agosto de 2018.

**Não conformidade NC6** – Artigo 14º, inciso I, da Resolução da ARSP nº 018/2018, “Fornecer água com pressão em desacordo com os limites estabelecidos pelas normas técnicas e regramentos vigentes”.

**Enquadramento legal:** Cláusula 2.1 e 15.1 do Contrato de Programa, Art. 43 da Lei Federal 11.445/2007, o art. 52 da Lei Estadual nº 9.096/2008, art. 6º da Lei Federal nº 8.987/1995, art. 7º da Lei Estadual nº 5.720/1998, artigo 22 do Código de Defesa do Consumidor e o Artigo 8º da Resolução ARSI nº 008/2010.

**Determinação D6**– A CESAN deve fornecer água com pressão de acordo com os limites estabelecidos pelas normas técnicas e regramentos vigentes.

**Prazo para atendimento:** 10 dias úteis.

## 7. EQUIPE TÉCNICA DA ARSP

- Priscila Ribeiro Spala – Especialista em Regulação e Fiscalização
- Lorenza Uliana Zandonadi – Especialista em Regulação e Fiscalização
- Jéssica Novelli – Gerente de Saneamento Básico

## 8. APOIO TÉCNICO À ARSP

- Ariana Tonon Nascimento – Engenheira Civil – CREA-ES 44447/D
- Teresa Moitinho Sant’Anna – Engenheira Civil – CREA-ES 4541/D
- Sergio Neves Sant’Anna – Engenheiro Civil – CREA-ES 2858/D

## **Anexo I – Gráficos**

Gráfico 1 - Monitoramento da pressão no SAA do Município da Serra com a instalação às 10:15 horas do dia 20/08/2018 e retirada às 9:45 horas do dia 22/08/2018, do aparelho datalogger, no endereço localizado na Avenida Ecoporanga, Nº 37, Belvedere, HD: Y16N340745, Serra – ES.

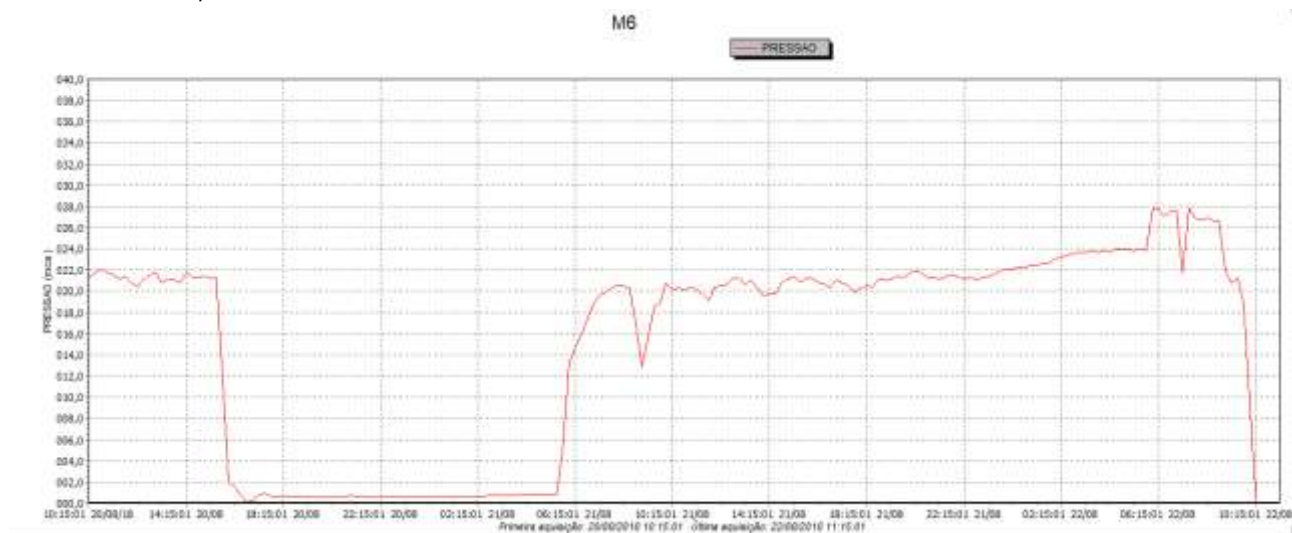
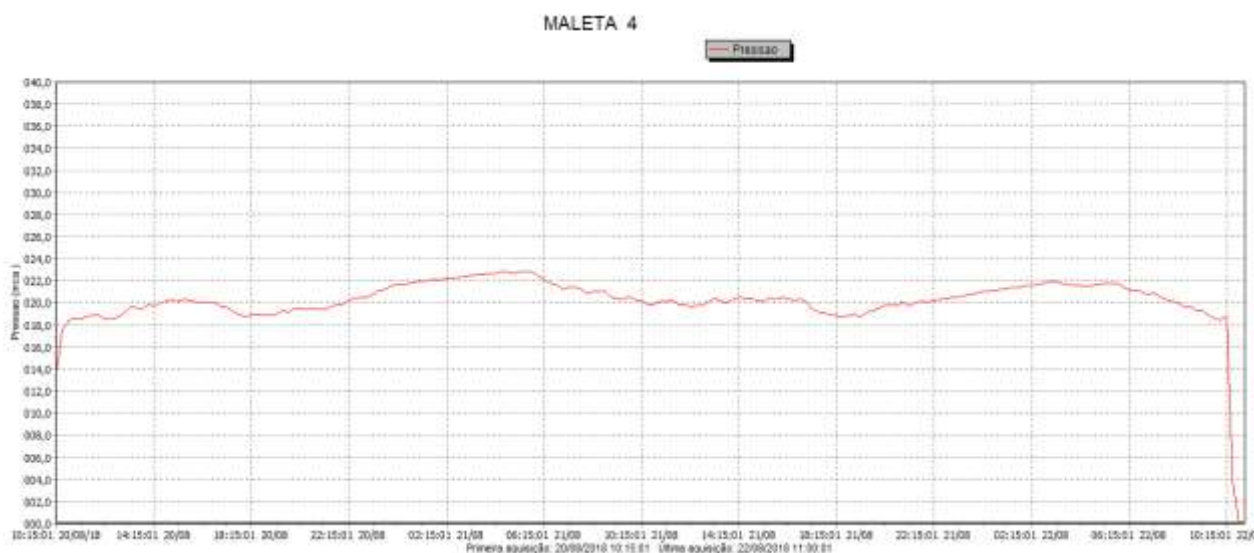


Gráfico 2 - Monitoramento da pressão no SAA do Município da Serra com a instalação às 10:15 horas do dia 20/08/2018 e retirada às 10:15 horas do dia 22/08/2018, do aparelho datalogger, no endereço localizado na Avenida Cristo Rei, Nº 152, São Marcos, HD: Y09b130283, Serra– ES.



Avenida Nossa Senhora dos Navegantes, nº 955 – Enseada do Suá – CEP 29050-335

Tel: (27) 3636-8500 Email – [saneamento@arsp.es.gov.br](mailto:saneamento@arsp.es.gov.br)

Gráfico 3 - Monitoramento da pressão no SAA do Município da Serra com a instalação às 11:00 horas do dia 20/08/2018 e retirada às 10:30 horas do dia 22/08/2018, do aparelho datalogger, no endereço localizado na Rua Acácia Francesa, Nº 66, Macafé, HD: Y10N090522, Serra – ES.

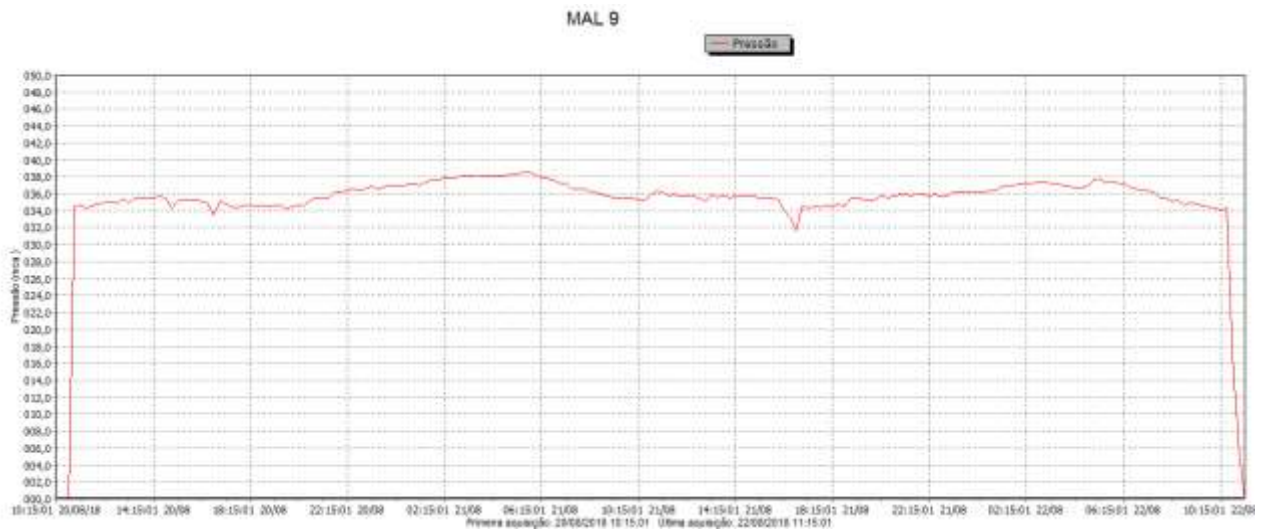


Gráfico 4 - Monitoramento da pressão no SAA do Município da Serra com a instalação às 12:30 horas do dia 20/08/2018 e retirada às 12:30 horas do dia 22/08/2018, do aparelho datalogger, no endereço localizado na Rua Rio De Janeiro, Nº 307, Nova Carapina, HD: Y09N645063, Serra-ES

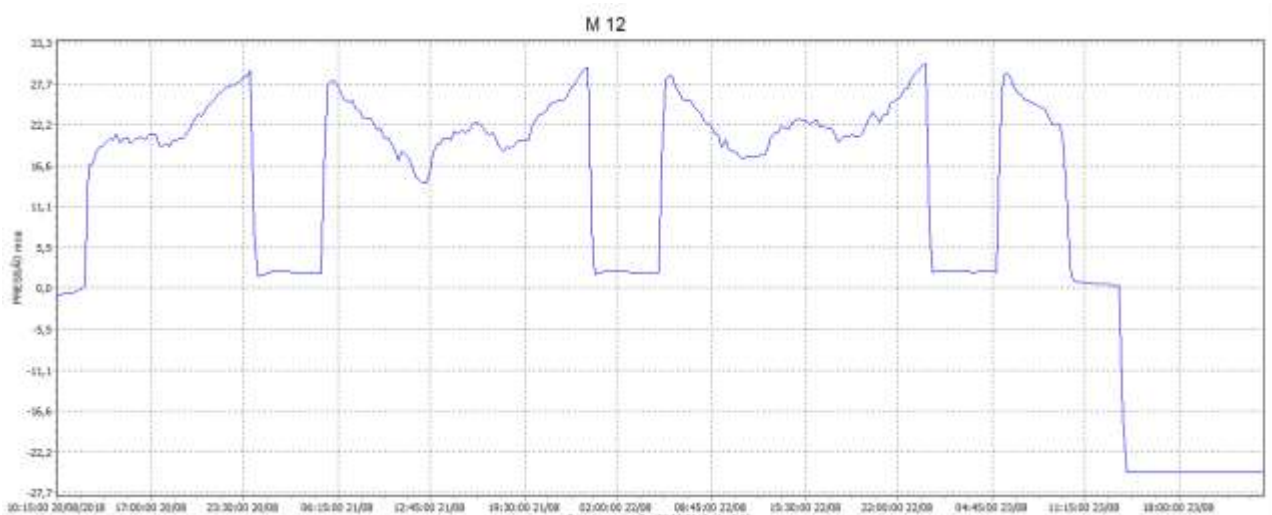




Gráfico 5 - Monitoramento da pressão no SAA do Município da Serra com a instalação às 13:00 horas do dia 20/08/2018 e retirada às 13:00 horas do dia 22/08/2018, do aparelho datalogger, no endereço localizado na Rua Periquito, Nº 111, Nova Carapina, HD: Y16N180265, Serra – ES.

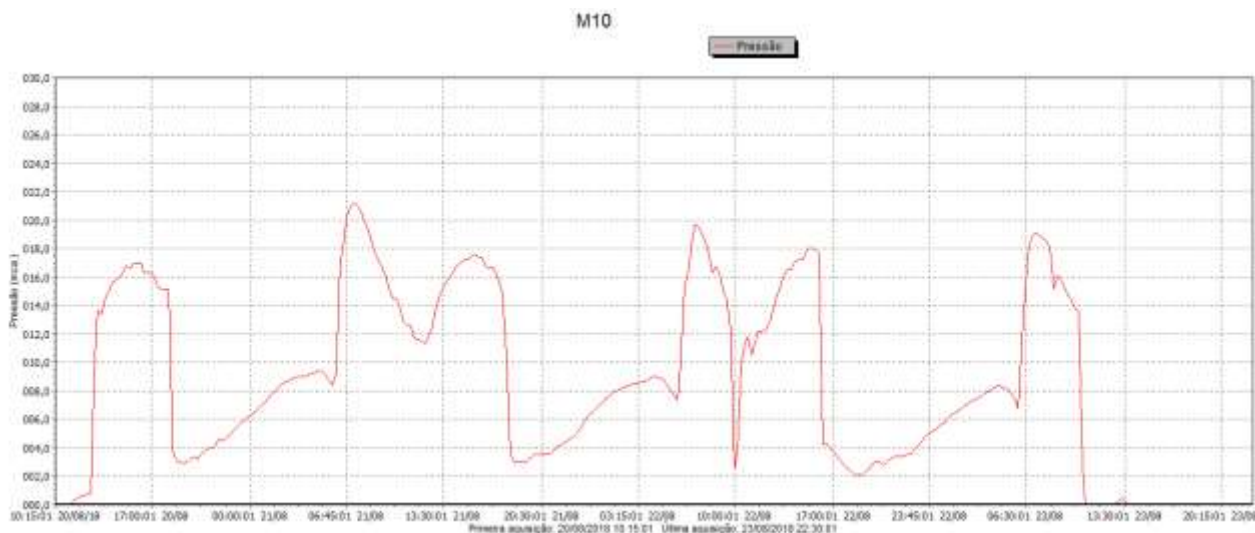
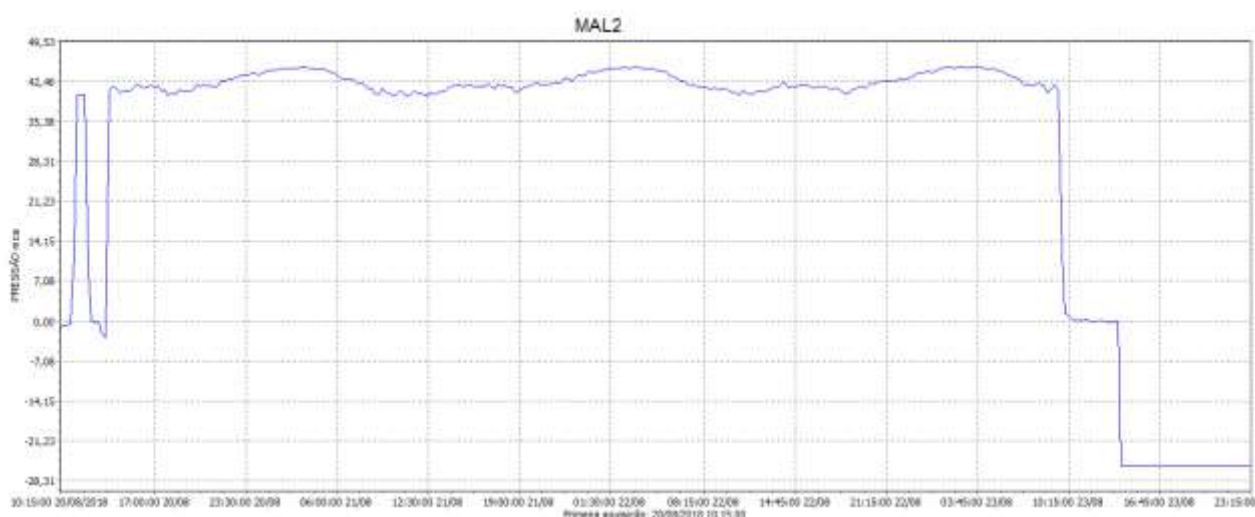


Gráfico 6 - Monitoramento da pressão no SAA do Município da Serra com a instalação às 13:45 horas do dia 20/08/2018 e retirada às 13:45 horas do dia 22/08/2018, do aparelho datalogger, no endereço localizado na Rua Braúna, Nº 08, Vista Da Serra, SEM HD, Serra – ES.



Avenida Nossa Senhora dos Navegantes, nº 955 – Enseada do Suá – CEP 29050-335

Tel: (27) 3636-8500 Email – [saneamento@arsp.es.gov.br](mailto:saneamento@arsp.es.gov.br)

Gráfico 7 - Monitoramento da pressão no SAA do Município da Serra com a instalação às 14:15 horas do dia 20/08/2018 e retirada às 14:15 horas do dia 22/08/2018, do aparelho datalogger, no endereço localizado na Avenida Petrópolis, Nº 613, Barcelona, HD: Y10N189146, Serra – ES.

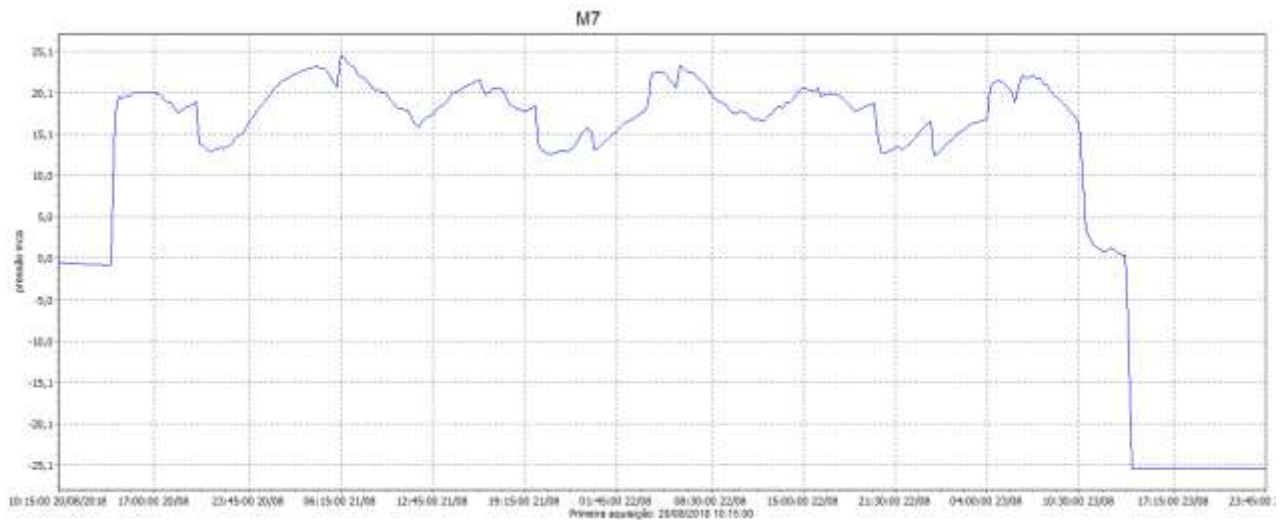
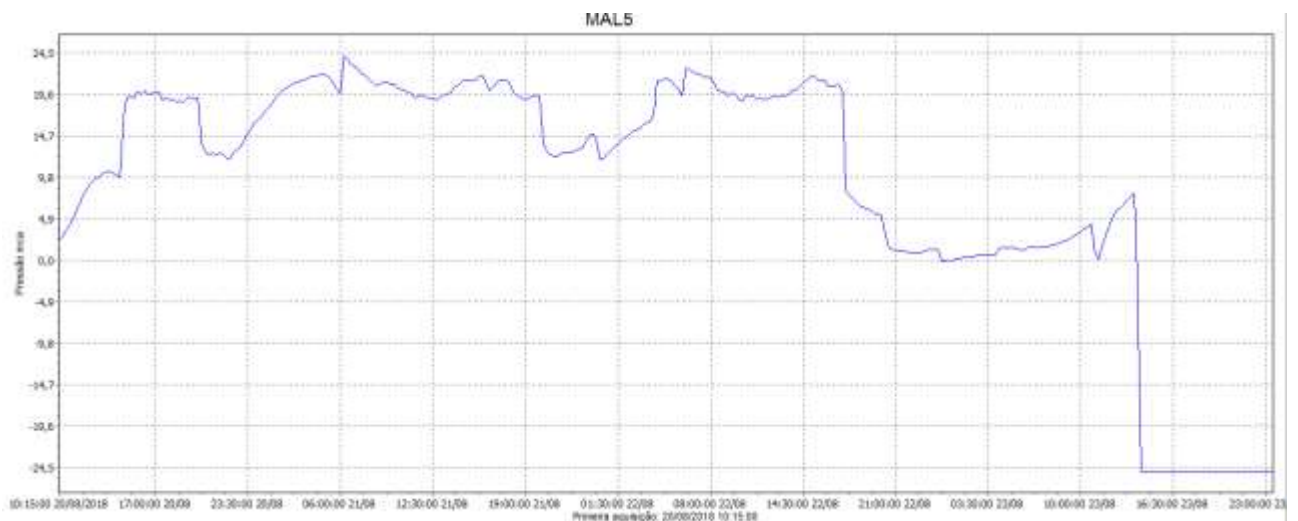


Gráfico 8 - Monitoramento da pressão no SAA do Município da Serra com a instalação às 14:45 horas do dia 20/08/2018 e retirada às 14:45 horas do dia 22/08/2018, do aparelho datalogger, no endereço localizado na Rua Jacarandá, Nº 25, Morada De Laranjeiras, HD: Y17S318319, Serra – ES.



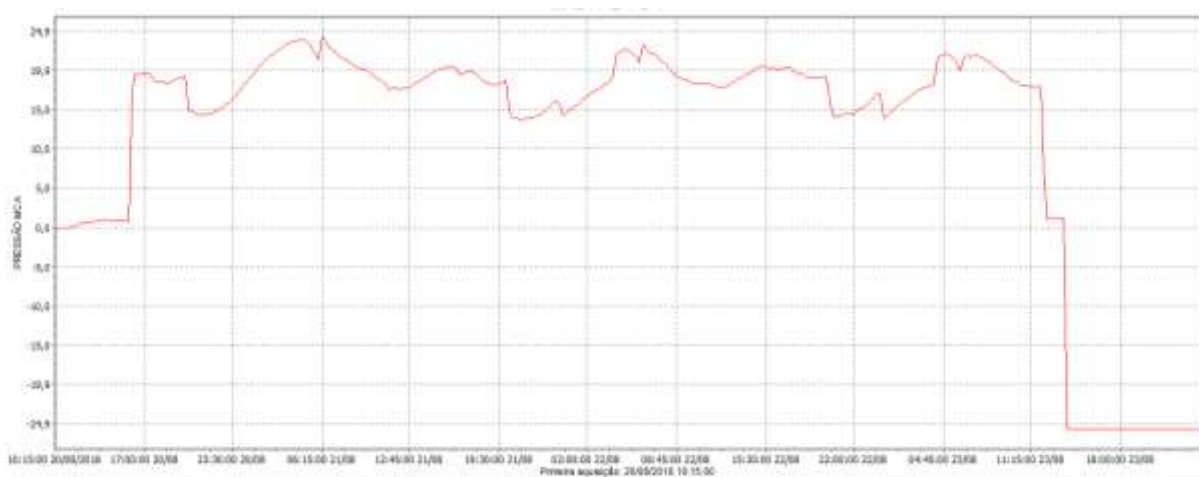
Avenida Nossa Senhora dos Navegantes, nº 955 – Enseada do Suá – CEP 29050-335

Tel: (27) 3636-8500 Email – [saneamento@arsp.es.gov.br](mailto:saneamento@arsp.es.gov.br)

Gráfico 9 - Monitoramento da pressão no SAA do Município da Serra com a instalação às 15:30 horas do dia 20/08/2018 e retirada às 15:30 horas do dia 22/08/2018, do aparelho datalogger, no endereço localizado na Rua Dos Ipês, Nº 270, Jardim Limoeiro, HD: G14AA30725, Serra – ES.



Gráfico 10 - Monitoramento da pressão no SAA do Município da Serra com a instalação às 16:00 horas do dia 20/08/2018 e retirada às 16:00 horas do dia 22/08/2018, do aparelho datalogger, no endereço localizado na Rua Santa Terezinha, Nº 212, André Carlone, HD: Y09B110045, Serra – ES



Avenida Nossa Senhora dos Navegantes, nº 955 – Enseada do Suá – CEP 29050-335

Tel: (27) 3636-8500 Email – [saneamento@arsp.es.gov.br](mailto:saneamento@arsp.es.gov.br)

Gráfico 11 - Monitoramento da pressão no SAA do Município da Serra com a instalação às 14:15 horas do dia 22/08/2018 e retirada às 14:15 horas do dia 24/08/2018, do aparelho datalogger, no endereço localizado na Setor Ásia - Quadra 49 - Cidade Continental - HD: Y17S582525, Serra – ES.

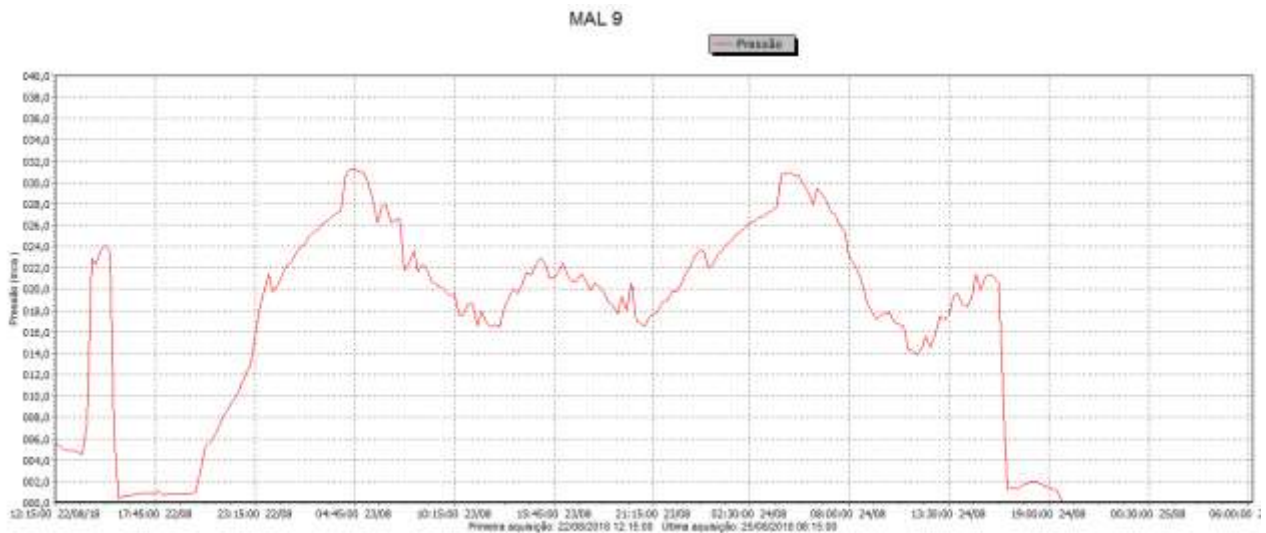
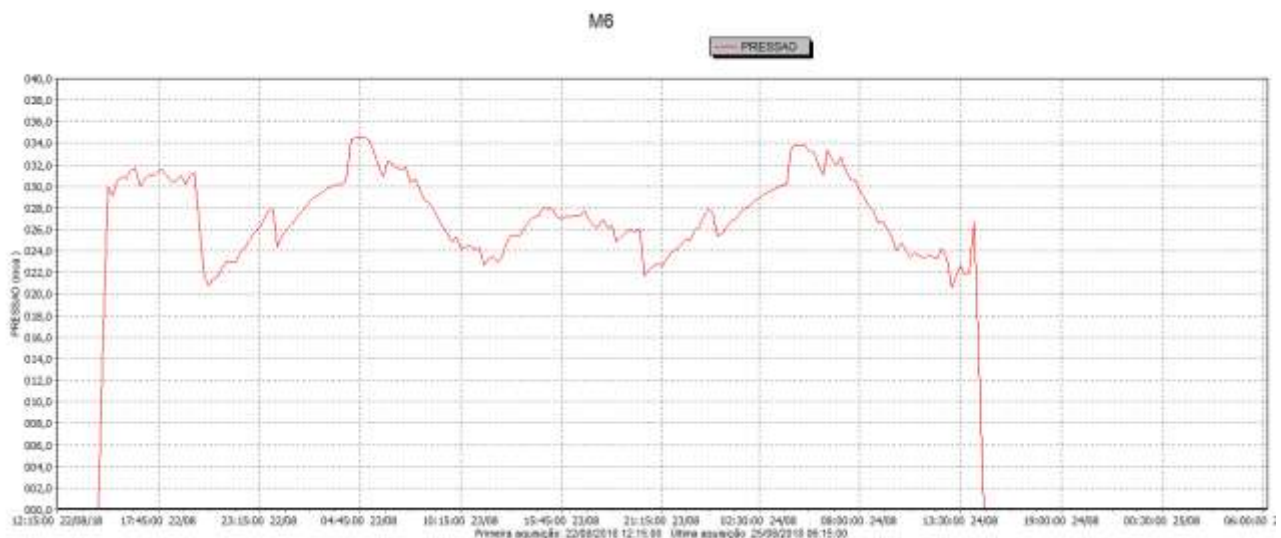


Gráfico 12 - Monitoramento da pressão no SAA do Município da Serra com a instalação às 14:45 horas do dia 22/08/2018 e retirada às 14:30 horas do dia 24/08/2018, do aparelho datalogger, no endereço localizado na Rua São Francisco, Nº 77, Bicanga, HD: Y17S692634, Serra – ES.



Avenida Nossa Senhora dos Navegantes, nº 955 – Enseada do Suá – CEP 29050-335

Tel: (27) 3636-8500 Email – [saneamento@arsp.es.gov.br](mailto:saneamento@arsp.es.gov.br)

Gráfico 13 - Monitoramento da pressão no SAA do Município da Serra com a instalação às 15:30 horas do dia 22/08/2018 e retirada às 15:30 horas do dia 24/08/2018, do aparelho datalogger, no endereço localizado na Rua Castelo Branco, Residencial Jacaraípe, Costa Dourada, HD: Y17S464207, Serra – ES.

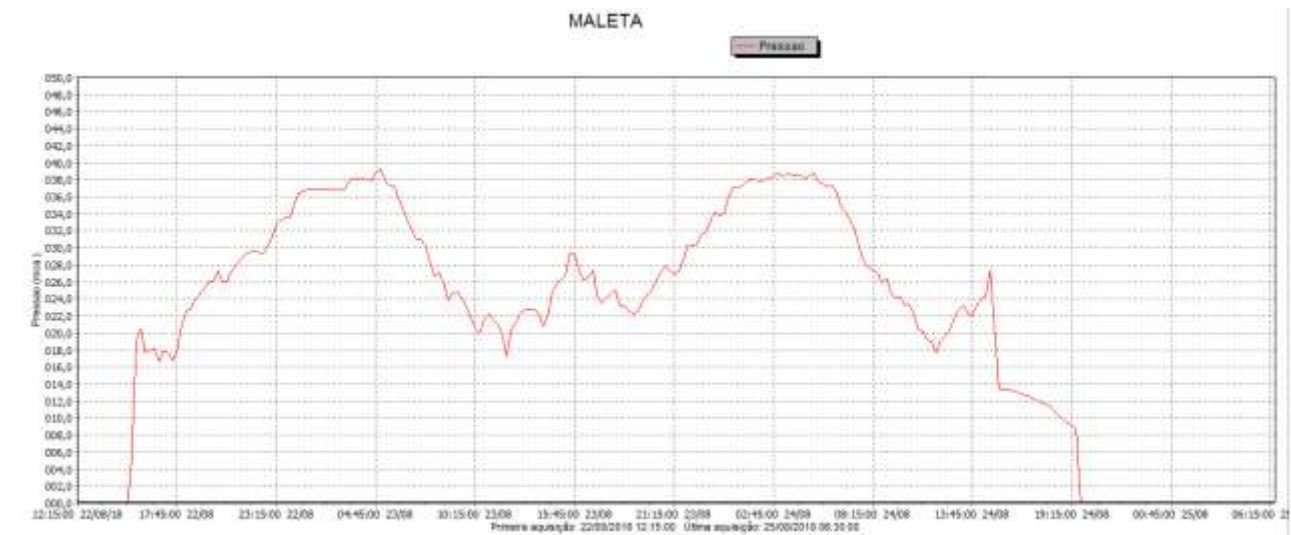
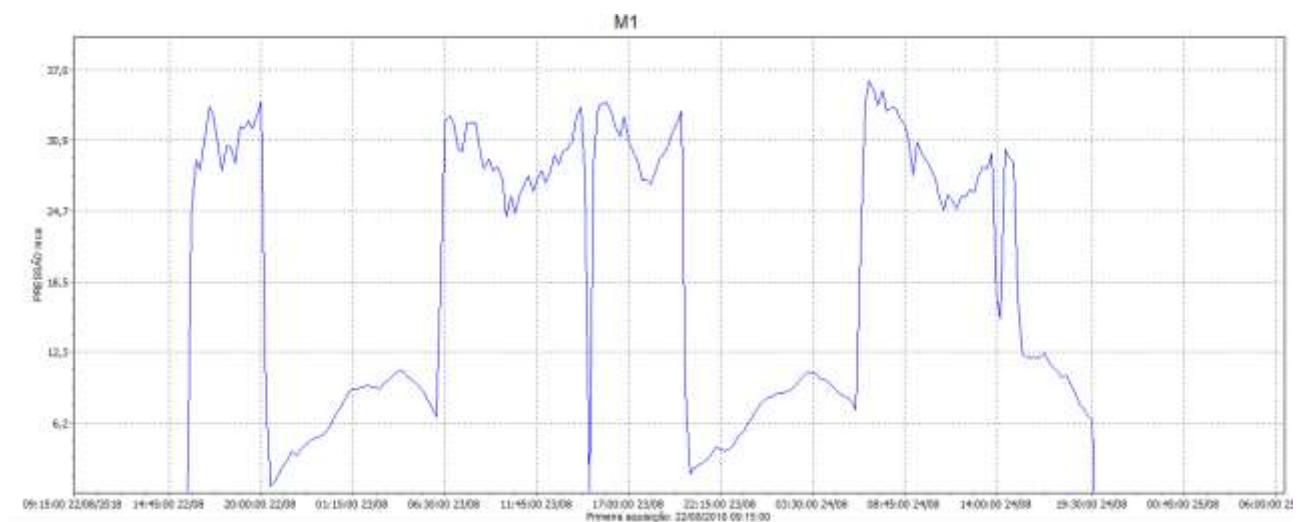


Gráfico 14 - Monitoramento da pressão no SAA do Município da Serra com a instalação às 16:00 horas do dia 22/08/2018 e retirada às 16:00 horas do dia 24/08/2018, do aparelho datalogger, no endereço localizado na Rua 09, Nº 11, Residencial Majistrado, Jacaraípe, HD: Y13S808217, Serra – ES.



Avenida Nossa Senhora dos Navegantes, nº 955 – Enseada do Suá – CEP 29050-335

Tel: (27) 3636-8500 Email – [saneamento@arsp.es.gov.br](mailto:saneamento@arsp.es.gov.br)

Gráfico 15 - Monitoramento da pressão no SAA do Município da Serra com a instalação às 17:00 horas do dia 22/08/2018 e retirada às 17:00 horas do dia 24/08/2018, do aparelho datalogger, no endereço localizado na Rua Maria Pereira, Nº 545, Nova Almeida, HD: Y17S923954, Serra – ES.



Avenida Nossa Senhora dos Navegantes, nº 955 – Enseada do Suá – CEP 29050-335

Tel: (27) 3636-8500 Email – [saneamento@arsp.es.gov.br](mailto:saneamento@arsp.es.gov.br)

## **Anexo II - Relatório Fotográfico**



Figura 1 – Equipamento de medição instalado no Ponto 01- Município da Serra, ES



Figura 2 - Equipamento de medição instalado no Ponto 02 - Município da Serra, ES



Figura 3 - Equipamento de medição instalado no Ponto 03 - Município da Serra, ES



Figura 4 - Equipamento de medição instalado no Ponto 04 - Município da Serra, ES



Figura 5 - Equipamento de medição instalado no Ponto 05- Município da Serra, ES





Figura 6 - Equipamento de medição instalado no Ponto 06 - Município da Serra, ES



Figura 7 - Equipamento de medição instalado no Ponto 07 - Município da Serra, ES



Figura 8 - Equipamento de medição instalado no Ponto 08 - Município da Serra, ES



Figura 9 - Equipamento de medição instalado no Ponto 09 - Município da Serra, ES



Figura 10 - Equipamento de medição instalado no Ponto 10 - Município da Serra, ES



Figura 11 - Equipamento de medição instalado no Ponto 11 - Município da Serra, ES



Figura 12 - Equipamento de medição instalado no Ponto 12 - Município da Serra, ES



Figura 13 - Equipamento de medição instalado no Ponto 13 - Município da Serra, ES



Figura 14 - Equipamento de medição instalado no Ponto 14 - Município da Serra, ES



Figura 15 - Equipamento de medição instalado no Ponto 15 - Município da Serra, ES