



**RELATÓRIO DE FISCALIZAÇÃO
RF/DS/GSB/039/2020
(Processo: 86549111)**

Município: Domingos Martins

Assunto: Fiscalização da continuidade do abastecimento, através do monitoramento da pressão, no Sistema de Abastecimento de Água (Bloco 6)

**GERÊNCIA DE SANEAMENTO BÁSICO – GSB
DIRETORIA DE SANEAMENTO BÁSICO E INFRAESTRUTURA VIÁRIA - DS**

Vitória – ES

Maio/2020

ÍNDICE

1. IDENTIFICAÇÃO	3
2. CARACTERÍSTICAS DA FISCALIZAÇÃO	3
3. OBJETIVO	3
4. METODOLOGIA	4
4.1. Áreas e Segmentos Visitados	4
5. RESULTADOS DO MONITORAMENTO	5
6. CONSTATAÇÕES LEVANTADAS E NÃO CONFORMIDADES	9
7. EQUIPE TÉCNICA DA ARSP	10

1. IDENTIFICAÇÃO

ARSP: Agência de Regulação de Serviços Públicos do Espírito Santo

Endereço: Av. Nossa Senhora dos Navegantes, 955 – Enseada do Suá – CEP: 29050-335, Vitória/ES.

Telefone: (27) 3636-8500

CESAN – Companhia Espírito Santense de Saneamento

Endereço: Av. Governador Bley, 186 – Centro – Vitória – ES – CEP: 29010-150

Telefone: (27) 2127-5000

2. CARACTERÍSTICAS DA FISCALIZAÇÃO

Tipo: Resultados das medições pitométricas da rede de distribuição de água do Município de Domingos Martins

Sistema de Abastecimento de Água do Município de Domingos Martins

Comunicação à Empresa: OF/ARSP/DS/Nº043/2019, recebido em 16 de Abril de 2019.

Data da Inspeção: 20/05/2019 a 22/05/2019

Legislação:

Lei Federal nº 11.445/2007;
Lei Estadual nº 9.096/2008;
Lei Federal nº 8.078/1990;
Lei Federal nº 8.987/1995;

Lei Estadual nº 5.720/1998;
Lei Complementar nº 827/2016;
Resolução ARSI (Atual ARSP) nº 008/2010;
Resolução ARSP Nº018/2018.

3. OBJETIVO

Este relatório detalha a ação de campo realizada no Município de Domingos Martins e escopo do Bloco 06 em cumprimento aos termos estabelecidos na Lei Federal Nº 11.445/07, Lei Estadual Nº 9.096/08, Lei Complementar nº 827/2016 e demais normativos vigentes.

O objetivo desta ação é apresentar as verificações de continuidade do abastecimento do Sistema de Abastecimento de Água de Domingos Martins, através do monitoramento da pressão, e embasar as ações a serem realizadas pela ARSP no sentido de determinar o grau de conformidade do sistema auditado, levando-se em consideração os requisitos de qualidade que o serviço deve oferecer, em concordância com a legislação pertinente e normas técnicas.

4. METODOLOGIA

A metodologia para desenvolvimento da ação compreendeu os procedimentos de recepção dos pontos eleitos pela Cesan, instalação de cinco equipamentos de medição por 48 horas nos pontos selecionados, desinstalação dos equipamentos, retirada de dados colhidos no datalogger, elaboração de relatório contendo os níveis de pressão verificados e continuidade, incluindo quadros e planilhas e relação das constatações de não-conformidades com o normativo vigente.

A vistoria foi acompanhada pela representante da CESAN: Telma Ribeiro de Oliveira e um funcionário da empresa terceirizada, que se encarregaram de apoiar os serviços de campo que foram realizados.

4.1. Áreas e Segmentos Visitados

A seguir estão apresentadas as áreas objeto deste trabalho, constando de todos os itens e segmento.

ÁREA	ITEM	SEGMENTO
Técnico-Operacional	<ul style="list-style-type: none"> • Rede de Distribuição 	<ul style="list-style-type: none"> ▪ Pressões disponíveis na rede de abastecimento de água

Foram monitorados os seguintes locais:

PONTO 01: Rua Cinco, Nº 15, B. Parque Alpina, Domingos Martins, HD: Y05L169313

PONTO 02: Rua Odílio Lopes, Nº 44, B. Centro, Domingos Martins, HD: Y11F661499

PONTO 03: Rua Otto Koehler, S/N, B. Centro, Domingos Martins, HD: Y13S878297

PONTO 04: Avenida Koehler, Nº 20, B. Centro, Domingos Martins, HD: Y13T343867

PONTO 05: Rua Das Flôres, Nº 19, B. Vila Verde, Domingos Martins, HD: Y13T379224

5. RESULTADOS DO MONITORAMENTO

Quadro 1 – Resultados das medições por 48 (quarenta e oito horas), nos 5 pontos, da pressão disponível na rede de distribuição do SAA do Município de Domingos Martins.

Tabela de Registro de Pressão (mca) - 48 Hs						
Data	Hora h	Pressão	Pressão	Pressão	Pressão	Pressão
		Ponto 1 (mca)	Ponto 2 (mca)	Ponto 3 (mca)	Ponto 4 (mca)	Ponto 5 (mca)
20-mai	13:45	22,9	x	x	x	x
20-mai	14:00	25,0	39,5	x	x	x
20-mai	14:15	23,2	39,5	24,1	x	x
20-mai	14:30	23,0	39,6	24	25,4	x
20-mai	14:45	22,8	39,7	25,8	25,6	69,1
20-mai	15:00	23,1	40	27,7	25,2	72,6
20-mai	15:15	23,2	39,9	24,6	25,5	76,5
20-mai	15:30	23,2	40	25,1	26,6	80,4
20-mai	15:45	23,3	40,1	27,1	26,5	82,7
20-mai	16:00	23,5	40	26,6	26,5	45,6
20-mai	16:15	23,4	40	25,5	26,7	12,6
20-mai	16:30	23,2	39,8	27	26,6	12,5
20-mai	16:45	23,4	39,5	28	26,4	12,9
20-mai	17:00	23,3	39,9	28,9	25,4	22,1
20-mai	17:15	23,3	39,9	27,1	25,4	14,5
20-mai	17:30	23,1	39,8	30	25,4	14,1
20-mai	17:45	23,4	39,9	27,5	25,5	14,5
20-mai	18:00	23,6	40	22,8	25,8	14,9
20-mai	18:15	23,5	40	19,7	25,6	14,4
20-mai	18:30	23,2	39,8	22	25,8	14,4
20-mai	18:45	22,9	39,8	21,7	24,0	15,0
20-mai	19:00	22,7	39,7	17,6	22,3	15,5
20-mai	19:15	22,7	39,7	17,4	22,3	16,0
20-mai	19:30	22,9	39,8	17,3	21,4	16,3
20-mai	19:45	23,3	39,5	19,9	21,7	16,6
20-mai	20:00	23,1	39,4	19	21,7	16,9
20-mai	20:15	22,9	39,4	19	21,7	17,2
20-mai	20:30	23,2	39,7	19,5	22,0	17,3
20-mai	20:45	22,8	39,6	18,9	21,8	17,5
20-mai	21:00	22,8	39,3	19,4	21,9	17,6
20-mai	21:15	23,2	39,6	18,9	22,4	17,7
20-mai	21:30	23,3	39,7	23	23,1	18,1
20-mai	21:45	23,7	39,6	25,7	23,5	18,3
20-mai	22:00	23,7	39,8	26,7	23,8	18,3
20-mai	22:15	23,2	40,1	27,3	24,6	18,4
20-mai	22:30	24,2	40,1	31	25,1	18,5
20-mai	22:45	22,8	40,1	34	25,3	18,5

Avenida Nossa Senhora dos Navegantes, nº 955 – Enseada do Suá – CEP 29050-335
Tel: (27) 3636-8500 Email – saneamento@arsp.es.gov.br

Tabela de Registro de Pressão (mca) - 48 Hs						
Data	Hora	Pressão	Pressão	Pressão	Pressão	Pressão
		Ponto 1	Ponto 2	Ponto 3	Ponto 4	Ponto 5
	h	(mca)	(mca)	(mca)	(mca)	(mca)
20-mai	23:00	23,3	40,2	35,8	25,8	18,6
20-mai	23:15	23,5	40,2	37,6	26,7	18,7
20-mai	23:30	23,7	40,2	39,5	27,3	18,9
20-mai	23:45	23,7	40,2	41,1	28,1	19,0
21-mai	00:00	23,9	40,2	42,8	28,6	19,1
21-mai	00:15	23,8	40,2	44,5	29,6	19,2
21-mai	00:30	23,8	40,2	47	31,3	19,2
21-mai	00:45	24,2	40,2	48,9	32,7	19,3
21-mai	01:00	23,6	40,2	50,6	33,6	19,4
21-mai	01:15	23,7	40,2	52,2	33,9	19,5
21-mai	01:30	23,8	40,2	53,3	34,1	19,5
21-mai	01:45	23,9	40,2	54,2	34,3	19,6
21-mai	02:00	23,9	40,2	55,3	34,4	19,7
21-mai	02:15	23,9	40,2	55,9	34,7	19,7
21-mai	02:30	23,8	40,2	55,5	34,9	19,8
21-mai	02:45	23,8	40,2	56,6	34,8	19,9
21-mai	03:00	23,9	40,2	56,8	34,7	20,0
21-mai	03:15	23,9	40,2	57	34,9	20,0
21-mai	03:30	23,9	40,2	57,1	35,2	20,1
21-mai	03:45	23,8	40,2	57,2	35,4	20,1
21-mai	04:00	23,9	40,2	57,2	35,5	20,1
21-mai	04:15	23,9	40,2	57,2	35,5	20,2
21-mai	04:30	23,9	40,1	57,1	35,4	20,2
21-mai	04:45	23,9	40,1	57,1	35,5	20,2
21-mai	05:00	23,9	40,2	57,1	35,4	20,1
21-mai	05:15	23,9	40,1	57,1	35,4	19,9
21-mai	05:30	23,8	40,1	56,5	35,3	19,7
21-mai	05:45	23,7	40	54,1	35,1	19,8
21-mai	06:00	23,9	40,1	54,1	34,9	19,9
21-mai	06:15	23,8	40,1	52,5	34,1	20,0
21-mai	06:30	23,4	40	51,3	33,4	19,9
21-mai	06:45	23,7	39,9	46,7	32,3	19,9
21-mai	07:00	23,4	40	43,2	32,1	19,8
21-mai	07:15	23,9	40	40,2	31,8	19,7
21-mai	07:30	23,7	40	37,7	31,0	19,5
21-mai	07:45	23,6	40	36,4	30,2	19,4
21-mai	08:00	24,1	40	31,8	28,8	19,3
21-mai	08:15	23,5	39,8	31	28,1	19,1
21-mai	08:30	23,4	40,1	32,4	27,7	18,8
21-mai	08:45	23,1	39,9	30,8	28,2	18,4
21-mai	09:00	23,2	39,9	33,4	28,5	18,1
21-mai	09:15	22,9	39,8	32,7	28,4	17,8
21-mai	09:30	22,9	39,8	36,4	28,6	23,9
21-mai	09:45	22,7	39,9	32,6	28,3	47,7
21-mai	10:00	22,8	39,7	31,7	28,0	47,9

Avenida Nossa Senhora dos Navegantes, nº 955 – Enseada do Suá – CEP 29050-335
Tel: (27) 3636-8500 Email – saneamento@arsp.es.gov.br

Tabela de Registro de Pressão (mca) - 48 Hs						
Data	Hora	Pressão	Pressão	Pressão	Pressão	Pressão
	h	Ponto 1	Ponto 2	Ponto 3	Ponto 4	Ponto 5
		(mca)	(mca)	(mca)	(mca)	(mca)
21-mai	10:15	22,9	39,7	30,3	26,8	58,8
21-mai	10:30	22,7	39,7	25,4	26,1	87,3
21-mai	10:45	22,1	39,7	24,4	25,6	89,8
21-mai	11:00	22,8	39,6	25	25,7	88,9
21-mai	11:15	21,9	39,6	20,8	25,8	89,8
21-mai	11:30	22,9	39,6	23,8	26,5	90,4
21-mai	11:45	22,8	39,3	25,1	27,1	91,0
21-mai	12:00	22,7	39,3	24,2	27,4	90,2
21-mai	12:15	22,9	39,5	26,3	27,3	92,0
21-mai	12:30	22,5	39,6	23,7	26,3	91,0
21-mai	12:45	23,0	39,6	25,9	26,2	34,6
21-mai	13:00	23,2	39,7	25,3	26,5	14,7
21-mai	13:15	23,3	39,4	24,1	25,8	14,0
21-mai	13:30	22,8	39,5	26,6	27,2	13,7
21-mai	13:45	23,0	39,4	26,7	27,7	13,3
21-mai	14:00	22,9	39,9	28,3	28,1	13,1
21-mai	14:15	23,2	39,9	28,9	28,5	12,8
21-mai	14:30	23,2	39,7	29,3	28,2	12,6
21-mai	14:45	23,4	40	27,9	27,8	12,6
21-mai	15:00	23,5	40	29,7	27,1	12,6
21-mai	15:15	23,4	39,8	30,9	27,7	12,5
21-mai	15:30	23,5	39,7	32,6	28,2	12,5
21-mai	15:45	23,5	39,5	31	28,1	12,5
21-mai	16:00	23,4	39,5	32,3	28,9	12,5
21-mai	16:15	23,4	39,8	29,6	28,7	12,5
21-mai	16:30	23,5	39,7	31,2	28,9	12,6
21-mai	16:45	23,4	40	30,9	29,1	12,7
21-mai	17:00	23,4	39,8	31,2	29,3	12,8
21-mai	17:15	23,3	39,8	30,5	27,7	12,9
21-mai	17:30	23,1	40	28,3	27,1	13,1
21-mai	17:45	23,1	40	26,2	26,9	13,3
21-mai	18:00	22,8	39,9	23,6	27,2	13,5
21-mai	18:15	23,2	40	23	27,9	13,6
21-mai	18:30	23,1	40	23,4	28,0	13,6
21-mai	18:45	23,2	39,9	18,7	28,1	13,4
21-mai	19:00	22,7	40,2	18,1	27,8	13,2
21-mai	19:15	23,4	40,1	18,9	27,6	13,4
21-mai	19:30	23,4	40	19,6	28,0	13,8
21-mai	19:45	23,2	40	22,5	28,5	14,0
21-mai	20:00	23,1	39,8	22,1	28,6	14,1
21-mai	20:15	23,2	40	23,1	28,7	14,3
21-mai	20:30	23,3	39,4	20,7	28,7	14,5
21-mai	20:45	23,5	39,7	25	27,5	14,7
21-mai	21:00	23,4	39,7	25,8	27,8	14,9
21-mai	21:15	23,4	39,5	23,9	28,1	14,9

Avenida Nossa Senhora dos Navegantes, nº 955 – Enseada do Suá – CEP 29050-335
 Tel: (27) 3636-8500 Email – saneamento@arsp.es.gov.br

Tabela de Registro de Pressão (mca) - 48 Hs						
Data	Hora	Pressão	Pressão	Pressão	Pressão	Pressão
		Ponto 1	Ponto 2	Ponto 3	Ponto 4	Ponto 5
	h	(mca)	(mca)	(mca)	(mca)	(mca)
21-mai	21:30	23,5	39,5	26,6	29,1	15,1
21-mai	21:45	23,4	39,7	28	29,7	15,1
21-mai	22:00	23,6	39,8	29,2	30,2	15,1
21-mai	22:15	23,8	39,8	30,6	30,4	15,2
21-mai	22:30	23,5	39,8	32,5	30,7	15,2
21-mai	22:45	23,6	39,9	35,4	31,0	15,3
21-mai	23:00	23,6	39,9	39	31,3	15,3
21-mai	23:15	23,7	40,1	41,6	31,9	15,4
21-mai	23:30	23,6	40,1	43	32,4	15,5
21-mai	23:45	23,7	40,1	44,9	32,5	15,5
22-mai	00:00	23,7	40,2	46,5	32,9	15,6
22-mai	00:15	23,7	40,2	48,6	33,3	15,7
22-mai	00:30	23,7	40,2	50,1	33,5	15,7
22-mai	00:45	23,8	40,2	50,8	33,7	15,9
22-mai	01:00	23,8	40,2	51,9	33,9	16,0
22-mai	01:15	23,8	40,2	53,7	34,2	16,1
22-mai	01:30	23,9	40,2	54,6	34,4	16,2
22-mai	01:45	23,9	40,2	55,2	34,6	16,4
22-mai	02:00	23,9	40,2	55,7	34,8	16,5
22-mai	02:15	23,9	40,2	55,7	34,5	16,6
22-mai	02:30	23,9	40,2	55,9	34,4	16,8
22-mai	02:45	23,8	40,2	56,2	34,6	16,8
22-mai	03:00	23,8	40,2	57,2	35,0	17,0
22-mai	03:15	23,9	40,2	57,3	35,4	17,0
22-mai	03:30	23,9	40,2	57,3	35,5	17,1
22-mai	03:45	23,8	40,2	57,3	35,4	17,2
22-mai	04:00	23,9	40,2	57,3	35,4	17,3
22-mai	04:15	23,9	40,2	57,3	35,4	17,4
22-mai	04:30	23,9	40,2	57,3	35,4	17,6
22-mai	04:45	23,9	40,2	57,2	35,4	17,7
22-mai	05:00	23,8	40,2	57,1	35,4	17,7
22-mai	05:15	23,9	40,2	57,3	35,4	17,8
22-mai	05:30	23,8	40,2	57,2	35,4	17,9
22-mai	05:45	23,9	40,2	57,1	35,3	18,0
22-mai	06:00	23,8	40,2	56,8	35,0	18,0
22-mai	06:15	23,7	40,1	54,3	34,4	36,0
22-mai	06:30	23,7	40,1	51,4	33,6	40,1
22-mai	06:45	23,5	39,9	46	32,8	29,8
22-mai	07:00	23,6	40	42	32,0	18,5
22-mai	07:15	23,6	39,8	38,9	29,2	18,7
22-mai	07:30	23,2	39,6	37,2	28,8	18,7
22-mai	07:45	23,4	39,4	38,1	28,8	18,7
22-mai	08:00	23,5	40	37,1	29,3	18,7
22-mai	08:15	23,7	39,8	32,9	28,6	18,6
22-mai	08:30	23,5	40	34,2	28,6	18,4

Avenida Nossa Senhora dos Navegantes, nº 955 – Enseada do Suá – CEP 29050-335
 Tel: (27) 3636-8500 Email – saneamento@arsp.es.gov.br

Tabela de Registro de Pressão (mca) - 48 Hs						
Data	Hora	Pressão	Pressão	Pressão	Pressão	Pressão
	h	Ponto 1	Ponto 2	Ponto 3	Ponto 4	Ponto 5
		(mca)	(mca)	(mca)	(mca)	(mca)
22-mai	08:45	23,4	40,2	35,4	28,5	18,2
22-mai	09:00	23,6	39,9	33,5	28,6	18,0
22-mai	09:15	23,2	39,7	31	27,1	17,7
22-mai	09:30	22,9	40	29,7	26,5	17,4
22-mai	09:45	23,0	39,9	29	26,3	17,0
22-mai	10:00	22,1	39,7	26,7	25,8	16,8
22-mai	10:15	21,8	39,5	28,1	25,8	16,3
22-mai	10:30	22,0	39,7	24,5	25,8	15,9
22-mai	10:45	21,1	39,9	27	26,5	15,7
22-mai	11:00	22,5	39,8	25,2	25,6	15,3
22-mai	11:15	22,8	39,6	20,7	24,8	14,9
22-mai	11:30	22,9	39,7	18	24,5	14,5
22-mai	11:45	23,0	39,8	20	25,6	14,2
22-mai	12:00	22,3	39,9	24,9	26,3	14,0
22-mai	12:15	22,6	39,9	25	27,1	13,7
22-mai	12:30	22,9	39,8	23,5	27,3	13,5
22-mai	12:45	23,1	39,9	23,2	27,5	13,4
22-mai	13:00	23,3	40	24,6	26,3	13,2
22-mai	13:15	23,2	40	26,5	26,8	13,0
22-mai	13:30	22,9	40,1	26,1	26,8	12,8
22-mai	13:45	23,5	40,1	28,4	27,1	12,5
22-mai	14:00	22,9	40,1	28,7	27,4	12,2
22-mai	14:15	23,6	40,2	30,2	28,1	12,0
22-mai	14:30	17,8	40,1	32,5	28,0	11,7
22-mai	14:45	x	31,4	32,9	27,6	11,5
22-mai	15:00	x	x	x	27,1	11,5
22-mai	15:15	x	x	x	x	11,5

6. CONSTATAÇÕES LEVANTADAS E NÃO CONFORMIDADES

São listadas neste capítulo as constatações apuradas durante a inspeção de campo. No monitoramento da pressão na rede de abastecimento de água realizado foram verificadas intermitências e pontos elevados de pressão nos seguintes pontos e períodos:

CONSTATAÇÃO C1: Foi observada pressão de distribuição acima de 50 mca no seguinte endereço e horário: Rua Otto Koehler, S/N, B. Centro, Domingos Martins (Ponto 03) – HD: Y13S878297 das 01:00h às 06:30h do dia 21 de maio de 2019; das 00:30h às 06:30h do dia 22 de maio de 2019.

Não conformidade NC1 – Resolução ARSP nº18/2018, artigo 14º, inciso I: “Fornecer água com pressão em desacordo com os limites estabelecidos pelas normas técnicas e

regramentos vigentes”.

Enquadramento legal: Cláusula 3.1 e 10.1 do Contrato de Programa nº 14082019-1, Art. 43 da Lei Federal 11.445/2007, o art. 52 da Lei Estadual nº 9.096/2008, art. 6º da Lei Federal nº 8.987/1995, art. 7º da Lei Estadual nº 5.720/1998, artigo 22 do Código de Defesa do Consumidor e o Artigo 8º da Resolução ARSI nº 008/2010.

Determinação D1 – A CESAN deve fornecer água com pressão em acordo com os limites estabelecidos pelas normas técnicas e regramentos vigentes.

Prazo para atendimento: 10 dias úteis.

CONSTATAÇÃO C2: Foi observada pressão de distribuição acima de 50 mca no seguinte endereço e horário: Rua Das Flores, Nº 19, B. Vila Verde, Domingos Martins (Ponto 05) – HD: Y13T379224 das 14:45h às 15:45h do dia 20 de maio de 2019; das 10:15h às 12:30h do dia 21 de maio de 2019.

Não conformidade NC2 – Resolução ARSP nº18/2018, artigo 14º, inciso I: Fornecer água com pressão em desacordo com os limites estabelecidos pelas normas técnicas e regramentos vigentes.

Enquadramento legal: Cláusula 3.1 e 10.1 do Contrato de Programa nº 14082019-1, Art. 43 da Lei Federal 11.445/2007, o art. 52 da Lei Estadual nº 9.096/2008, art. 6º da Lei Federal nº 8.987/1995, art. 7º da Lei Estadual nº 5.720/1998, artigo 22 do Código de Defesa do Consumidor e o Artigo 8º da Resolução ARSI nº 008/2010.

Determinação D2 – A CESAN deve fornecer água com pressão em acordo com os limites estabelecidos pelas normas técnicas e regramentos vigentes.

Prazo para atendimento: 10 dias úteis.

7. EQUIPE TÉCNICA DA ARSP

- Priscila Ribeiro Spala – Especialista em Regulação e Fiscalização
- Lorenza Uliana Zandonadi – Especialista em Regulação e Fiscalização
- Jéssica Novelli – Gerente de Saneamento Básico

Anexo I – Gráfico

Gráfico 1 - Monitoramento da pressão no SAA do Município de Domingos Martins com a instalação às 13:45 horas do dia 20/05/2019 e retirada às 14:30 horas do dia 22/05/2019, do aparelho datalogger, no endereço localizado na Rua Cinco, Nº 15, B. Parque Alpina, Domingos Martins, HD: Y05L169313 – ES.

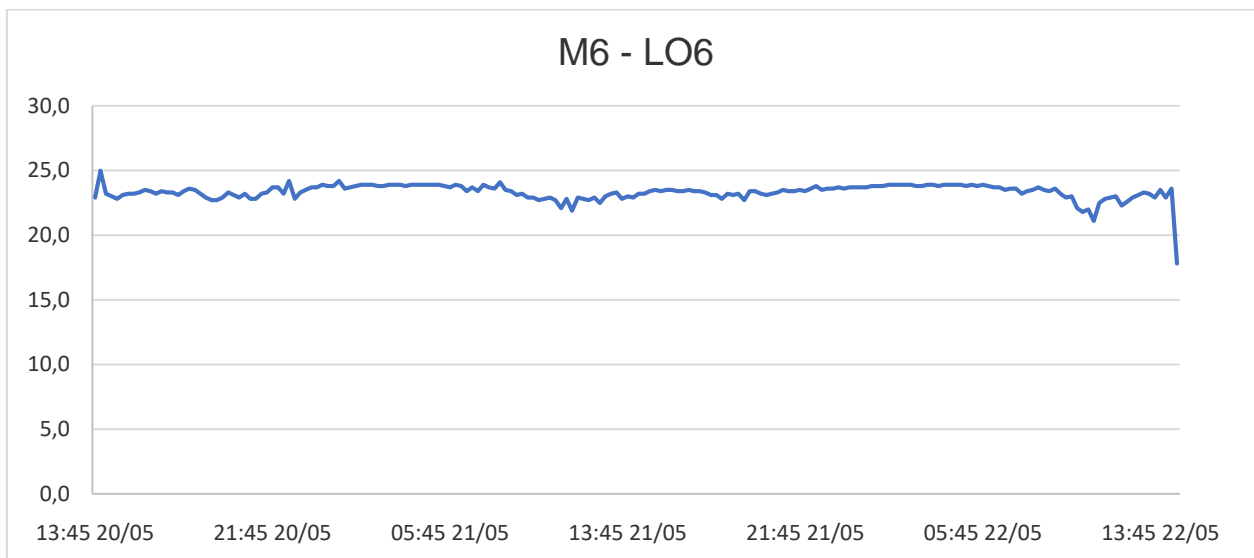


Gráfico 2 - Monitoramento da pressão no SAA do Município de Domingos Martins com a instalação às 14:00 horas do dia 20/05/2019 e retirada às 14:45 horas do dia 22/05/2019, do aparelho datalogger, no endereço localizado na Rua Odílio Lopes, Nº 44, B. Centro, Domingos Martins, HD: Y11F661499 – ES.

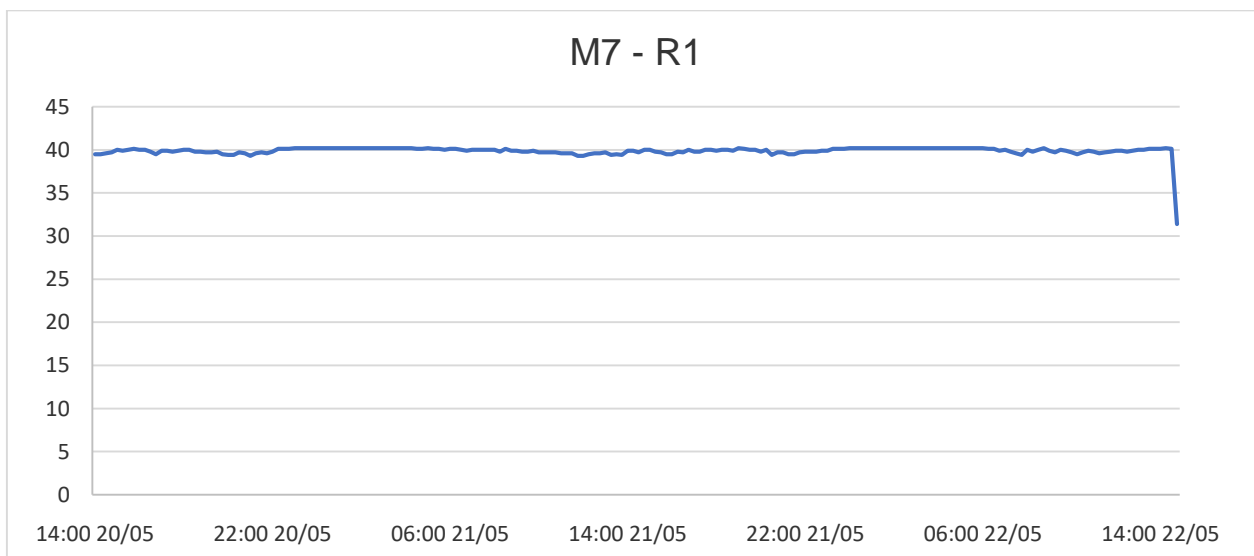


Gráfico 3 - Monitoramento da pressão no SAA do Município de Domingos Martins com a instalação às 14:15 horas do dia 20/05/2019 e retirada às 14:45 horas do dia 22/05/2019, do aparelho datalogger, no endereço localizado na Rua Otto Koehler, S/N, B. Centro, Domingos Martins, HD: Y13S878297 – ES.

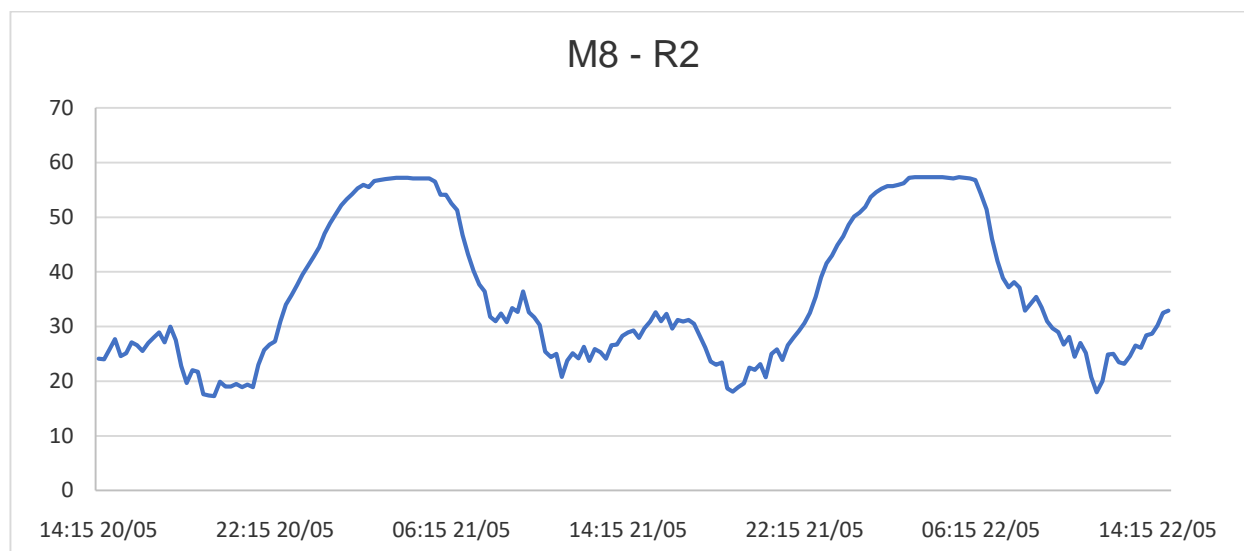


Gráfico 4 - Monitoramento da pressão no SAA do Município de Domingos Martins com a instalação às 14:30 horas do dia 20/05/2019 e retirada às 15:00 horas do dia 22/05/2019, do aparelho datalogger, no endereço localizado na Avenida Koehler, Nº 20, B. Centro, Domingos Martins, HD: Y13T343867 – ES.

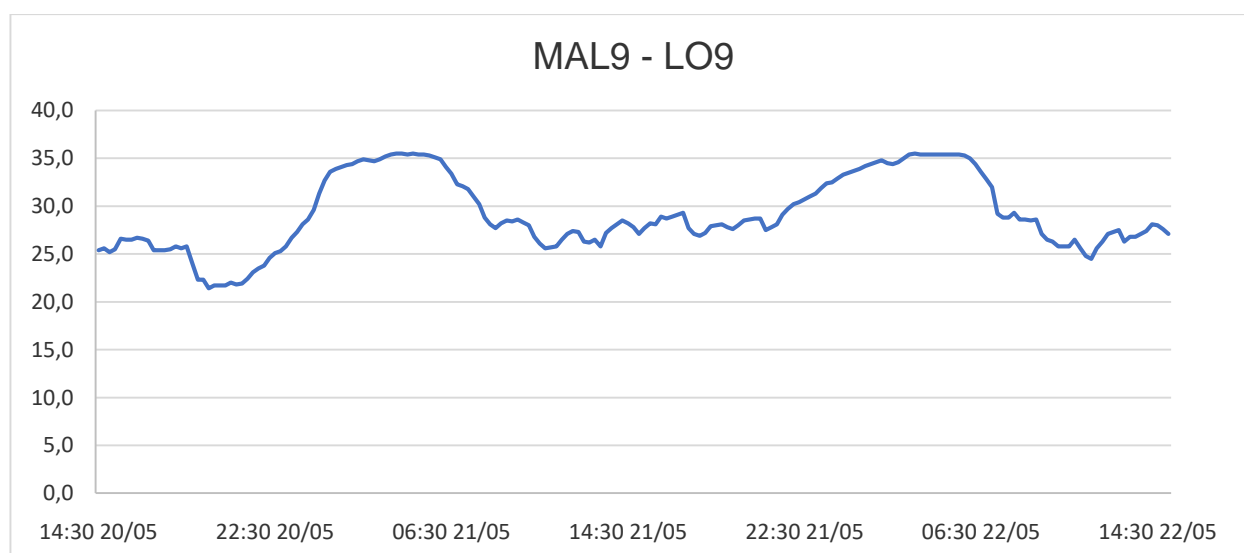
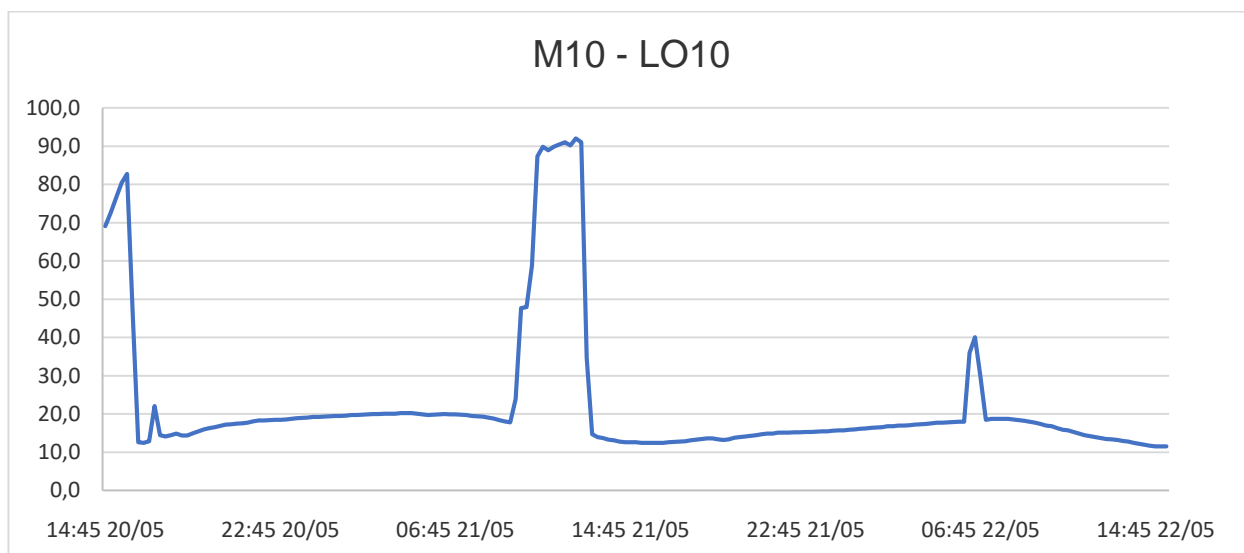


Gráfico 5 - Monitoramento da pressão no SAA do Município de Domingos Martins com a instalação às 14:45 horas do dia 20/05/2019 e retirada às 15:15 horas do dia 22/05/2019, do aparelho datalogger, no endereço localizado na Rua Das Flores, Nº 19, B. Vila Verde, Domingos Martins, HD: Y13T379224 – ES.



Anexo II - Relatório Fotográfico



Figura 1 - Equipamento de medição instalado no Ponto 01 - Município de Domingos Martins, ES



Figura 2 - Equipamento de medição instalado no Ponto 02 - Município de Domingos Martins, ES



Figura 3 - Equipamento de medição instalado no Ponto 03 - Município de Domingos Martins, ES



Figura 4 - Equipamento de medição instalado no Ponto 04 - Município de Domingos Martins, ES



Figura 5 - Equipamento de medição instalado no Ponto 05 - Município de Domingos Martins, ES