



## NORMA DE PROCEDIMENTO – ARSP Nº 001

<b>Tema:</b>	Elaborar o Balanço Energético do Estado do Espírito Santo		
<b>Emitente:</b>	Agência de Regulação de Serviços Públicos do Estado do ES - ARSP		
<b>Sistema:</b>	Não se aplica		<b>Código:</b> -
<b>Versão:</b>	01	<b>Aprovação:</b> IS ARSP nº 005/2018	<b>Vigência:</b> 25/01/2018

### 1. OBJETIVOS

- 1.1 Descrever os procedimentos gerais para a elaboração do Balanço Energético Anual Estadual, publicado anualmente pela ARSP.
- 1.2 Facilitar e padronizar a elaboração do documento, estabelecendo os critérios básicos a serem observados.

### 2. ABRANGÊNCIA

- 2.1 Agência de Regulação de Serviços Públicos – ARSP
- 2.2 Órgãos e Entidades Públicas
- 2.3 Instituições de Ensino Pública e Privada
- 2.4 Público em Geral

### 3. FUNDAMENTAÇÃO LEGAL

- 3.1 Lei Complementar Estadual Nº 827 de 01 de junho de 2016, publicada no DIO/ES em 02/06/2016.

### 4. DEFINIÇÕES

- 4.1 **Balanço Energético do Espírito Santo (BEES):** Documento publicado anualmente pela ARSP que apresenta os fluxos energéticos das fontes primárias e secundárias de energia no Estado, desde a produção até o consumo final dos principais setores da economia Capixaba. Apresenta também informações sobre geração, consumo e importação de energia elétrica no ES, dentre outras informações afetas ao tema energia.
- 4.2 **Energia primária:** Originária de produtos energéticos providos diretamente da natureza, como o gás natural, carvão, resíduos vegetais e animais, solar e energia dos ventos, etc. O BEES levou em conta as seguintes fontes primárias:



petróleo, gás natural, carvão vapor, carvão metalúrgico, energia hidráulica, lenha, caldo de cana, bagaço da cana e lixívia.

- 4.3 **Energia Secundária:** As fontes energéticas secundárias são aquelas resultantes dos centros de transformação ou importação e se destinam aos diversos setores de consumo e, em alguns casos, podem alimentar outros centros de transformação. O BEES apresenta informações referentes às seguintes fontes de energia secundárias: óleo diesel, óleo combustível, gasolina, C5+, gás liquefeito do petróleo, gases siderúrgicos, coque de carvão mineral, eletricidade, álcool etílico, alcatrão e querosene.
- 4.4 **Empresa de Pesquisa Energética (EPE):** Empresa pública vinculada ao Ministério de Minas e Energia, tem por finalidade prestar serviços na área de estudos e pesquisas destinadas a subsidiar o planejamento do setor energético. Entre as pesquisas feitas estão energia elétrica, petróleo e gás natural e seus derivados, carvão mineral, fontes energéticas renováveis e eficiência energética.

---

---

## 5. UNIDADES FUNCIONAIS ENVOLVIDAS

---

---

- 5.1 Diretoria de Gás e Energia
- 5.2 Gerência de Energia Elétrica

---

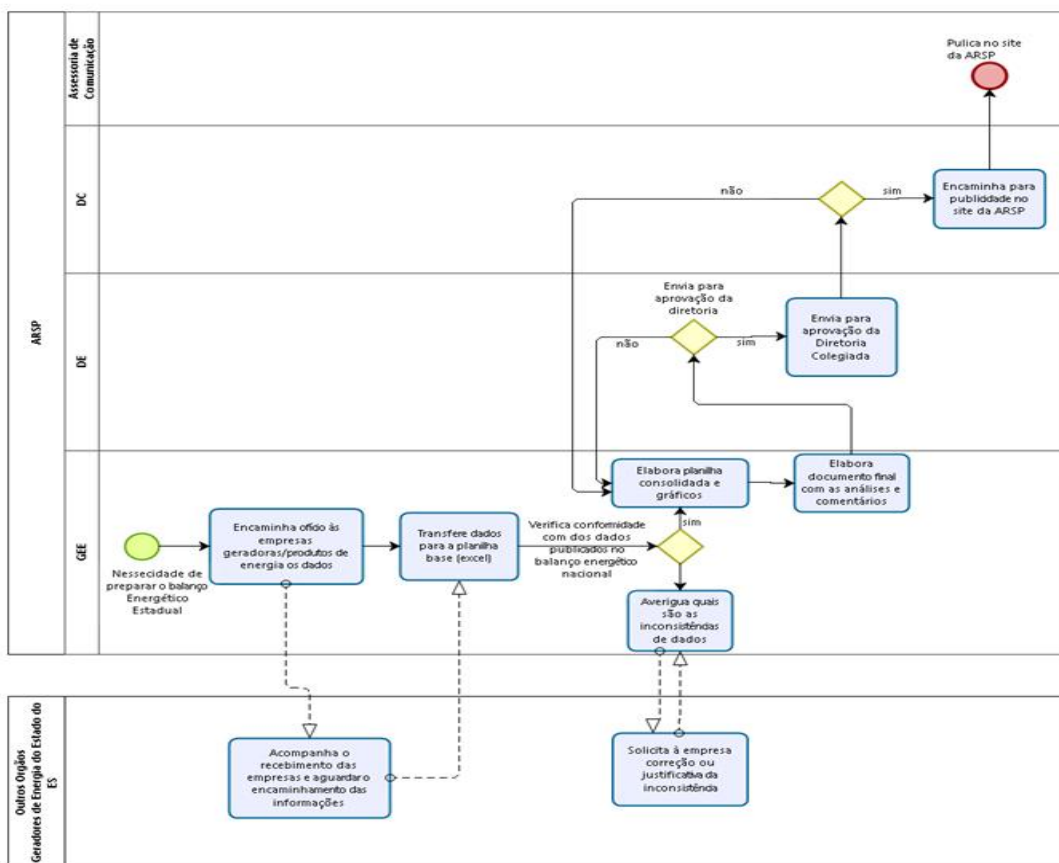
---

## 6. PROCEDIMENTOS

---

---

- 6.1 Fluxograma dos procedimentos para elaboração do Balanço Energético Estadual:



- 6.2 Informações referentes a dados energéticos são solicitadas, por meio de e-mail, às empresas geradoras de energia e às concessionárias distribuidoras de energia elétrica no Estado – EDP Espírito Santo, Empresa Luz e Força Santa Maria – ELFSM e à Agência Nacional de Petróleo - ANP.
- 6.3 Após o recebimento das informações solicitadas, esses dados são transferidos para uma planilha a qual contém o registro histórico dessas informações.
- 6.4 Esses dados são contabilizados e comparados com os resultados de anos anteriores e aos dados referentes ao estado do Espírito Santo publicados no Balanço Energético Nacional – BEN (elaborado pela EPE – Empresa de Pesquisa Energética).
- 6.5 Caso os dados não estejam similares aos apresentados no documento nacional ou haja uma diferença muito grande em relação aos anos anteriores, é solicitado à empresa responsável pela cessão das informações que corrija ou justifique a inconsistência.
- 6.6 Estando os dados corretos, as planilhas são consolidadas e os gráficos e análises são realizados.



6.7 Após a conclusão do documento, este é submetido a aprovação da Diretoria de Gás e Energia e então à Diretoria Colegiada.

6.8 Por fim, o documento é publicado no site da ARSP, podendo ser impresso.

---

---

## 7 INFORMAÇÕES ADICIONAIS

---

---

7.1 A elaboração do Balanço Energético Estadual é uma atividade de rotina realizada pela Gerência de Energia Elétrica da ARSP anualmente. Por meio do documento, é possível conhecer as principais características energéticas do Estado. É um documento de caráter informativo.

---

---

## 8 ANEXOS

---

---

8.1 Sem anexos.

---

---

## 9 ASSINATURAS

---

---

9.1 ASSINATURAS

<b>EQUIPE DE ELABORAÇÃO:</b>	
<b>CARLA COSTA MADUREIRA</b> Gerente de Energia Elétrica	Elaborado em 12/01/2018
<b>APROVAÇÃO PRÉVIA DIRETORIA SETORIAL :</b>	
<b>CARLOS YOSHIO MOTOKI</b> Diretor de Gás e Energia	Aprovação em 24/01/2018
<b>APROVAÇÃO DEFINITIVA DIRETORIA COLEGIADA :</b>	
<b>CARLOS YOSHIO MOTOKI</b> Diretor de Gás e Energia  <b>KÁTIA MÚNIZ CÔCO</b> Gerente de Saneamento	Aprovada em Ata de Reunião Extraordinária da Diretoria Colegiada do dia 25/01/2018.